



KELVIN
Sp. z o.o.

Przedsiębiorstwo Inżynieryjne KELVIN Sp. z o.o.
ul. Piękna 13, 85-303 Bydgoszcz

NAZWA I ADRES OBIEKTU BUDOWLANEGO:

Urząd Skarbowy w Rypinie

ul. Dojazdowa 10; 87-500 Rypin

Kategoria budynku XII

1241/4

INWESTOR, ZAMAWIAJĄCY, ADRES:

Skarb Państwa - w trwałym zarządzie Izby Administracji Skarbowej w Bydgoszczy
ul. E. Warmińskiego 18, 85-950 Bydgoszcz

RODZAJ ZAMIERZENIA:

REMONT

NAZWA ZADANIA

Kompleksowa modernizacja energetyczna budynku Urzędu Skarbowego w Rypinie przy
ul. Dojazdowej 10

INWENTARYZACJA

Data opracowania:

2019 10 02

ZESPÓŁ PROJEKTOWY:

SPECJALNOŚĆ	FUNKCJA	IMIĘ I NAZWISKO	NR UPR.	DATA I PODPIS
ARCHITEKTURA	PROJEKTOWAŁ:	mgr inż. arch. Adam MACIEJEWSKI	KPOKK IA 04/2003	
	SPRAWDZIŁ:	mgr inż. arch. Bartosz KAMIŃSKI	KPOKK IA 02/2003	

Wykaz części projektu

- 1 Architektura
- 2 Instalacje centralnego ogrzewania
- 3 Instalacje elektryczne

Spis zawartości projektu budowlanego wraz z wykazem załączników

- 1 Opis istniejącego zagospodarowania terenu.
- 2 Projekt architektoniczno - budowlany - część opisowa.
 - 2.1 Instalacje centralnego ogrzewania.
 - 2.2 Instalacje elektryczne.

Spis rysunków

PZT1	Oznaczenie zakresu inwestycji i zakresu oddziaływania inwestycji
1.1	Rzut piwnic
1.2	Rzut parteru
1.3	Rzut 1 piętra
1.4	Rzut dachu
2.1	Przekroje
3.1	Elewacje

Spis materiałów stanowiących źródło opracowania projektu budowlanego

- 1 Inwentaryzacja budowlano-instalacyjna obiektu
- 2 Ocena stanu technicznego obiektu

Podstawa opracowania

Projekt budowlany wykonano na podstawie zlecenia inwestora, oraz:

Na podstawie art. 34 ust. 6 pkt. 1 ustawy z dnia 7 lipca 1994 r. – Prawo budowlane (Dz. U. z 2013 r. poz. 1409, z późn. zm. a także rozporządzeń:

Rozporządzenie Ministra Transportu, Budownictwa i Gospodarki Morskiej z dnia 25 kwietnia 2012 r. w sprawie szczegółowego zakresu i formy projektu budowlanego (Dz. U. poz. 462 oraz z 2013 r. poz. 762)

ROZPORZĄDZENIE MINISTRA INFRASTRUKTURY I ROZWOJU z dnia 22 września 2015 r.

Nazwa zadania:

Kompleksowa modernizacja energetyczna budynku Urzędu Skarbowego w Rypinie przy
ul. Dojazdowej 10

Istniejące zagospodarowanie terenu

Przedmiot inwestycji:

Obiekt:

Urząd Skarbowy w Rypinie

Przedmiotowa inwestycja zlokalizowana jest na działkach o nr ewidencyjnych

1241/4

Adres:

ul. Dojazdowa 10; 87-500 Rypin

Właścicielem terenu jest

Skarb Państwa - trwały zarząd Izby Administracji Skarbowej w Bydgoszczy

Istniejący stan zagospodarowania terenu

Teren, na którym znajduje się obiekt będący przedmiotem inwestycji jest uzbrojony w przyłącza, wewnętrzne drogi mają powiązania z drogami komunalnymi

Opis projektowanych zmian

Nie projektuje się zmian zagospodarowania terenu.

Opis projektowanych rozbiórek obiektów

Nie przewiduje się żadnych rozbiórek

Opis obiektów przeznaczonych do dalszego użytkowania;

Dane obiektu		
Długość	38,70	m
Szerokość	25,40	m
Wysokość	9,50	m
Powierzchnia zabudowy	544,61	m ²
Powierzchnia użytkowa	921,94	m ²
Ilość kondygnacji	3	szt
Ilość kondygnacji naziemnych	2	szt
Ilość kondygnacji podziemnych	1	szt

Projektowane zagospodarowanie terenu

Nie projektuje się zmian zagospodarowania terenu.

Urządzenia budowlane związane z obiektami budowlanymi

Nie projektuje się urządzeń zewnętrznych

Układ komunikacyjny,

Istniejący budynek obsłużony jest istniejącym układem komunikacji drogi wewnętrznej dowiązanej do układu dróg komunalnych.

Parametry techniczne dróg pożarowych,

Zapewniony jest dojazd drogą utwardzoną o szerokości powyżej 4 m i w odległości od budynku powyżej 5 m i poniżej 15 m

Sieci i urządzenia uzbrojenia terenu zapewniające przeciwpożarowe zaopatrzenie w wodę.

Wykorzystane zostaną istniejące sieci zaopatrzenia w wodę p-poż.

Ukształtowanie terenu

Wykorzystane zostaną istniejące ukształtowanie terenu i zieleń.

Zestawienie powierzchni poszczególnych części zagospodarowania terenu

Opracowanie nie obejmuje powyższych parametrów

Informacja o ochronie konserwatorskiej

Teren, na którym posadowiony jest obiekt budowlany nie leży w strefie ochrony konserwatorskiej. Budynek nie jest wpisany do rejestru zabytków oraz nie podlegają ochronie na podstawie ustaleń miejscowego planu zagospodarowania przestrzennego;

Informacja o strefie szkód górniczych

Teren nie leży w strefie eksploatacji górniczej.

Brak jest istniejących i przewidywanych zagrożeń dla środowiska oraz higieny i zdrowia użytkowników obiektu i jego otoczenia w zakresie zgodnym z przepisami odrębnymi;

Przeznaczenie i program użytkowy obiektu budowlanego

Budynek administracyjny

Program użytkowy obiektu budowlanego

Program użytkowy obiektu nie ulega zmianie

Charakterystyczne parametry techniczne,

Dane obiektu		
Długość	38,70	m
Szerokość	25,40	m
Wysokość	9,50	m
Powierzchnia zabudowy	544,61	m ²
Powierzchnia użytkowa	921,94	m ²
Ilość kondygnacji	3	szt
Ilość kondygnacji naziemnych	2	szt
Ilość kondygnacji podziemnych	1	szt
Głębokość posadowienia	2,50	m
Obwód budynku	118,80	m
Liczba użytkowników	34	osób
Wysokość kondygnacji	3,80	m
Strefa klim	III	
Konstrukcja budynku	tradycyjna	
temperatura wewnętrzna obliczeniowa budynku	20	8
Kubatura	4645,19	m ³
Współczynnik kształtu A / V	0,50	
Powierzchnia okien i drzwi zewnętrznych	116,27	m ²
Powierzchnia okien	106,97	m ²
Powierzchnia drzwi zewnętrznych	9,30	m ²

Zestawienie cech charakterystycznych budynku w stanie istniejącym i projektowanym przedstawiono w tabeli załączonej do projektu.

Forma architektoniczna obiektu budowlanego,

Istniejąca forma budynku nie ulega zmianie.

Sposób dostosowania do krajobrazu i otaczającej zabudowy

Nie jest przedmiotem projektu

Ochrona dóbr kultury,

W aspekcie ochrony dóbr kultury przedmiotowa inwestycja jest dopuszczalna.

Ochrona uzasadnionych interesów osób trzecich

Projektowany obiekt i założony sposób jego wznoszenia, nie powodują naruszenia interesów osób trzecich z punktu widzenia przepisów prawa budowlanego.

Ochrona ludności, zgodnie z wymogami obrony cywilnej,

Powiadamianie o zagrożeniach realizowane będzie w ramach istniejącego na terenie systemu ostrzegania o zagrożeniach.

Sposoby spełnienia wymagań, o których mowa w art. 5 ust. 1 ustawy; Bezpieczeństwo konstrukcji,

Wymagania dotyczące bezpieczeństwa konstrukcji spełnione zostaną poprzez zachowanie niezmiennych obciążeń użytkowych.

Bezpieczeństwo pożarowe

Sposoby spełnienia wymagań dotyczących bezpieczeństwa pożarowego przedstawiono w tabeli:

GRUPA WYSOKOŚCI	N	
1b Ilość kondygnacji	3	
1c Powierzchnia użytkowa	922	m ²
2 Odległość od obiektów sąsiadujących	POWYŻEJ 8 m	
3 Parametry pożarowe występujących substancji	Nie występują	
4 Przewidywana gęstość obciążenia ogniowego	Qd<500 MJ/m ²	
5 Kategoria zagrożenia	ZL III	
6 Ocena zagrożenia wybuchem pomieszczeń oraz	Brak zagrożenia wybuchem	
7 Podział obiektu na strefy pożarowe	1 strefa, wydzielono pożarowo kotłownia	
8 Klasa odporności pożarowej budynku	C	
Klasa odporności ogniowej i stopień rozprzestrzeniania ognia elementów budowlanych	Pokrycie dachu spełnia wymogi EI 15	
Konstrukcja główna	Spełnia wymogi R 60	
Konstrukcja dachu	R 15	
Strop	Spełnia wymogi REI 60	
Ściana zewnętrzna	Spełnia wymogi EI 30	
Ściana wewnętrzna	Spełnia wymogi EI 15	
9 Warunki ewakuacji, oświetlenie awaryjne oraz przeszkodowe	Ewakuacja - na zewnątrz wyjściem głównym. Długość dojścia ewakuacyjnego: nie przekracza 10 m przy jednym dojściu i 40 m przy 2 dojściach	

Scenariusz pożarowy

W chwili powstania pożaru po odcięciu zasilania budynku, podjęcie przez obsługę, zgodnie z wykonaną przez użytkownika instrukcją, akcji gaśniczej sprzętem, będącym na wyposażeniu i za pomocą hydrantów oraz ew. ewakuację osób znajdujących się w obiekcie przez drzwi ewakuacyjne – bezpośrednio na zewnątrz.

Bezpieczeństwa użytkowania,

Istnieją odpowiedniej szerokości trakty komunikacyjne, oświetlenie podstawowe – zgodnie z normą i system ochrony od porażień.

Warunki ochrony przeciwpożarowej

Warunki ochrony przeciwpożarowej określone zostały w rozdziale opisującym środki zapewniające bezpieczeństwo pożarowego obiektu.

Zestawienie pomieszczeń.

Nr pomieszczenia	Nazwa pomieszczenia		Powierzchnia
			944,84
		m2	m2
0.1	Pomieszczenie magazynowe		8,53
0.2	Pomieszczenie magazynowe		5,09
0.3	Pomieszczenie magazynowe		5,63
0.4	Pomieszczenie komunikacyjne		11,88
0.5	Pomieszczenie skład oleju		8,33
0.6	Kotłownia		19,38
0.7	Pomieszczenie magazynowe		12,08
1.1	Pomieszczenie archiwum		19,84
1.2	Pomieszczenie biurowe		27,36
1.3	Pomieszczenie archiwum		12,31
1.4	Pomieszczenie komunikacyjne		5,12
1.5	Pomieszczenie komunikacyjne		12,96
1.6	Pomieszczenie biurowe		10,92
1.7	Pomieszczenie archiwum		23,37
1.8	Pomieszczenie biurowe		11,22
1.9	Pomieszczenie sanitarne		2,52
1.10	Pomieszczenie sanitarne		2,52
1.11	Klatka schodowa		10,26
1.12	Pomieszczenie ochrony		3,00
1.13	Hol		47,54
1.14	Wiatrołap		7,13
1.15	Pomieszczenie biurowe		29,90
1.16	Pomieszczenie biurowe		45,43
1.17	Pomieszczenie magazynowe		4,41
1.18	Pomieszczenie biurowe		24,73
1.19	Pomieszczenie biurowe		29,34
1.20	Pomieszczenie biurowe		27,03
1.21	Pomieszczenie socjalne		3,96
1.22	Klatka schodowa		4,80
1.23	Pomieszczenie biurowe		28,18
1.24	Pomieszczenie biurowe		23,40
1.25	Pomieszczenie biurowe		27,89
2.1	Pomieszczenie biurowe		19,84
2.2	Pomieszczenie socjalne		3,94

2.3	Pomieszczenie sanitarne		6,07
2.4	Pomieszczenie biurowe		42,75
2.5	Pomieszczenie komunikacyjne		33,94
2.6	Pomieszczenie biurowe		9,46
2.7	Pomieszczenie biurowe		7,44
2.8	Pomieszczenie biurowe		17,91
2.9	Pomieszczenie biurowe		20,52
2.10	Pomieszczenie biurowe		29,61
2.11	Pomieszczenie biurowe		24,55
2.12	Serwerownia		14,45
2.13	Pomieszczenie biurowe		27,72
2.14	Pomieszczenie biurowe		19,52
2.15	Pomieszczenie biurowe		50,57
2.16	Pomieszczenie magazynowe		7,20
2.17	Pomieszczenie sanitarne		7,20
2.18	Pomieszczenie magazynowe		7,20
2.19	Pomieszczenie biurowe		19,26
2.20	Pomieszczenie magazynowe		17,91
2.21	Pomieszczenie komunikacyjne		37,59
1.26	Pomieszczenie komunikacyjne		4,13

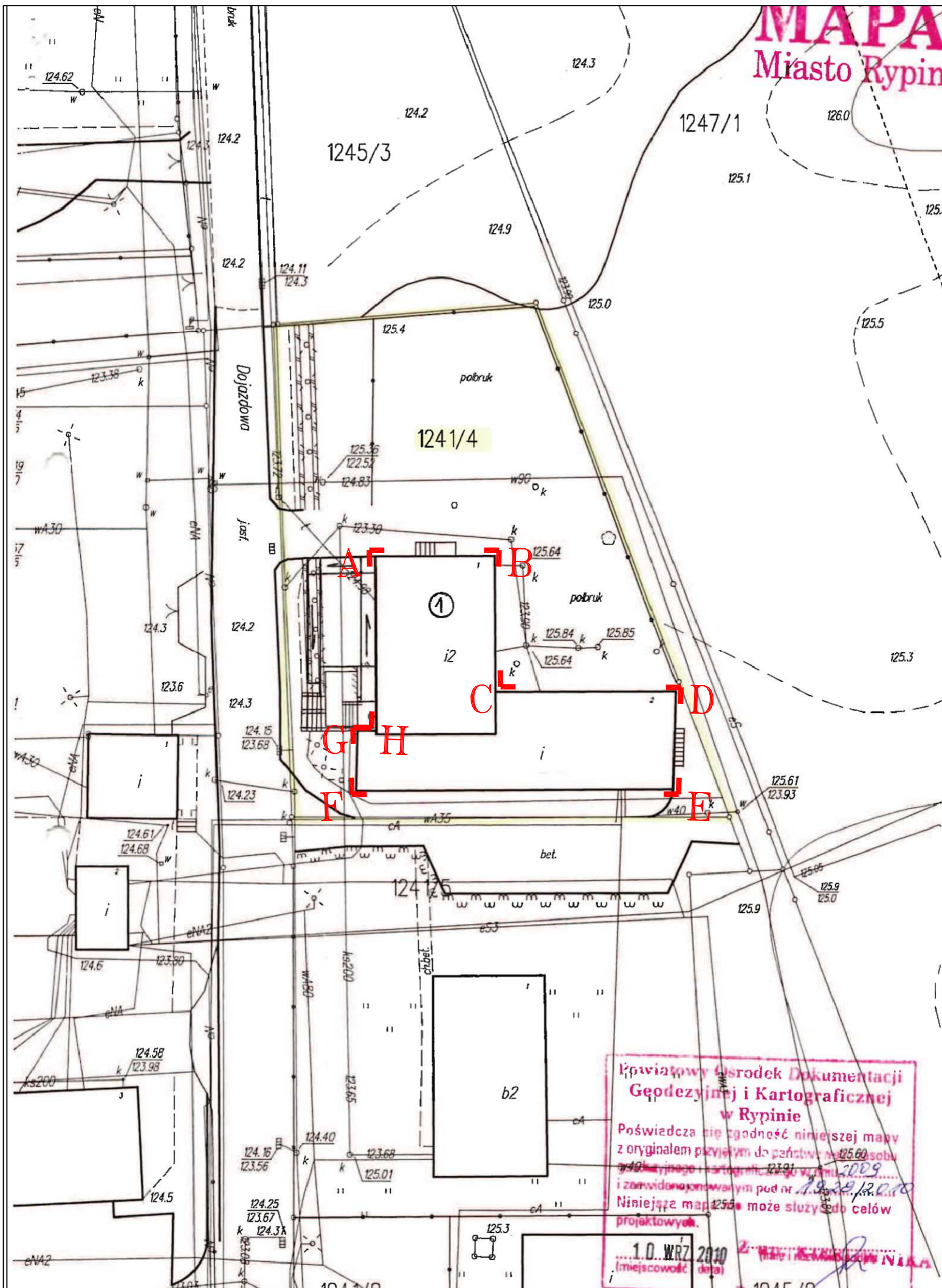
Instalacja centralnego ogrzewania

Istniejąca instalacja centralnego ogrzewania jest wyeksploatowana, pozbawiona elementów regulacji hydraulicznej i automatyki.

Instalacja oświetleniowa

Istniejąca instalacja oświetleniowa posiada nieefektywne źródła światła – świetlówki i lampy żarowe.

MAPA Miasto Rypin



Inwentaryzacja

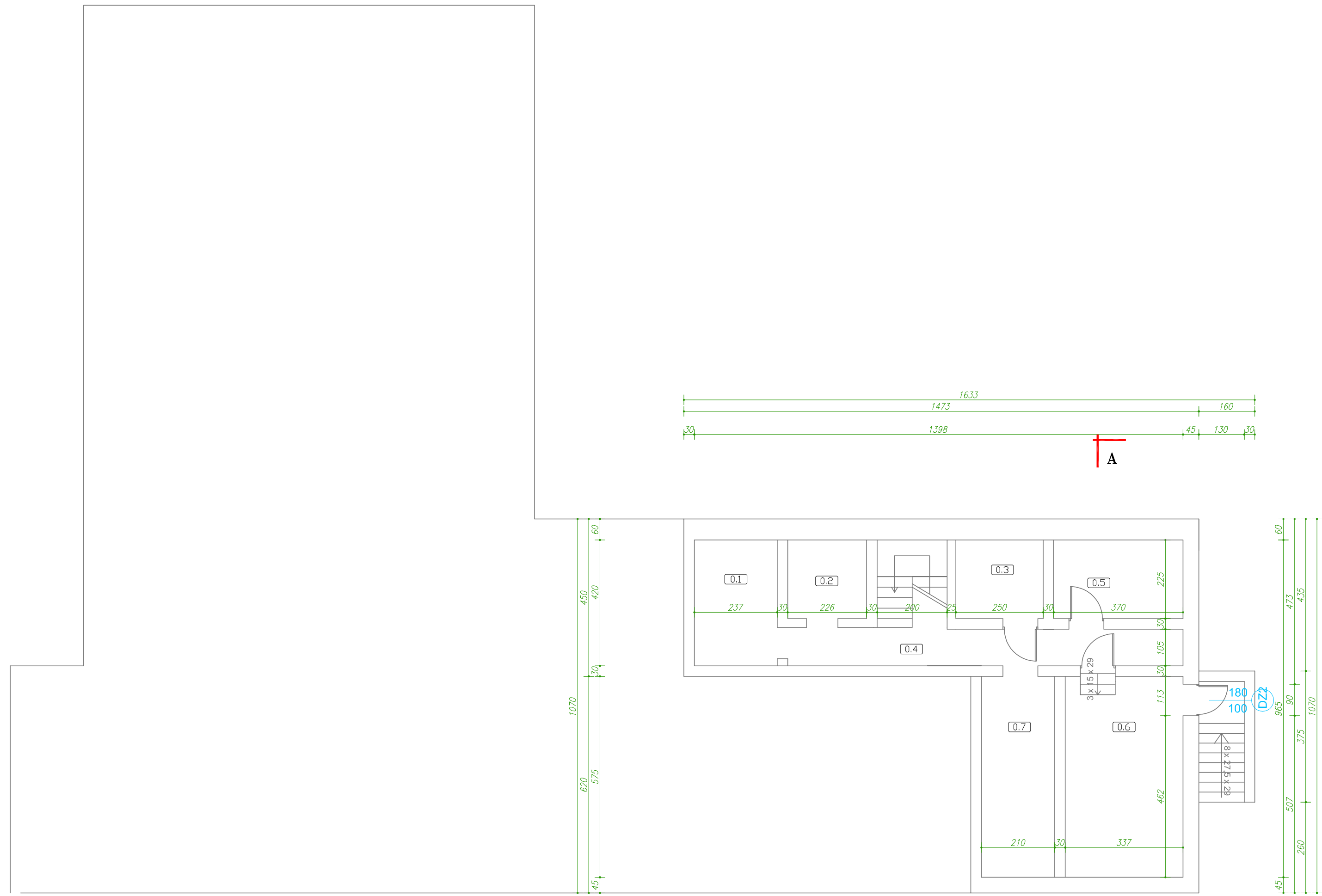
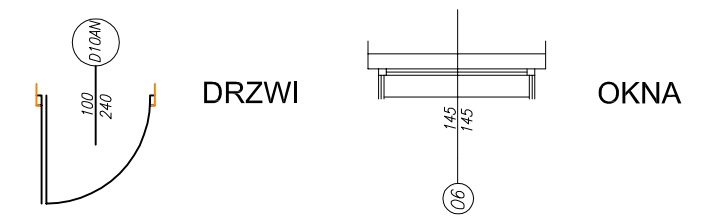
LEGENDA:

- A . . . G** — GRANICE TERENU INWESTYCJI
- GRANICE OBSZARU ODDZIAŁYWANIA ZGODNE Z GRANICAMI INWESTYCJI

**Powiatowy Ośrodek Dokumentacji
 Geodezyjnej i Kartograficznej
 w Rypinie**
 Poświadczam zgodność niniejszej mapy
 z oryginałem przyjętym do państwowego rejestru
 geodezyjnego i kartograficznego w dniu 18.09.2019
 i zatwierdzoną pomiarowym pod nr 18.09/2019
 Niniejsza mapa może służyć do celów
 projektowych.
 1.D. WRZ 2019
 (miejscowość data)

JEDNOSTKA PROJEKTOWA:		PRZEDSIĘBIORSTWO INŻYNIERYJNE KELVIN SP.Z O.O.	
KELVIN		85-303 Bydgoszcz ul. Piękna 13	
NAZWA I ADRES OBIEKTU BUDOWLANEGO:			
Urząd Skarbowy w Rypinie ul. Dojazdowa 10 87-500 Rypin NR EWID.DZIAŁKI: 1241/4 OBRĘB:			
INWESTOR: Skarb Państwa - w trwałym zarządzie Izby Administracji Skarbowej w Bydgoszczy ul. E. Warmińskiego 18, 85-950 Bydgoszcz			
OPRACOWANIE: ZAGOSPODAROWANIE TERENU			
RYSunEK:	Oznaczenie zakresu inwestycji i zakresu oddziaływania inwestycji	NR RYSUNKU: PZT1	SKALA: 1:500
PROJEKTOWAL:	mgr inż. arch. Adam MACIEJEWSKI	NR UPRAWNIEN: KPOKK IA 04/2003	DATA I PODPIS: 2019 11 20
SPRAWDZIŁ:	mgr inż. arch. Bartosz KAMIŃSKI	NR UPRAWNIEN: KPOKK IA 02/2003	DATA I PODPIS: 2019 11 20

LEGENDA

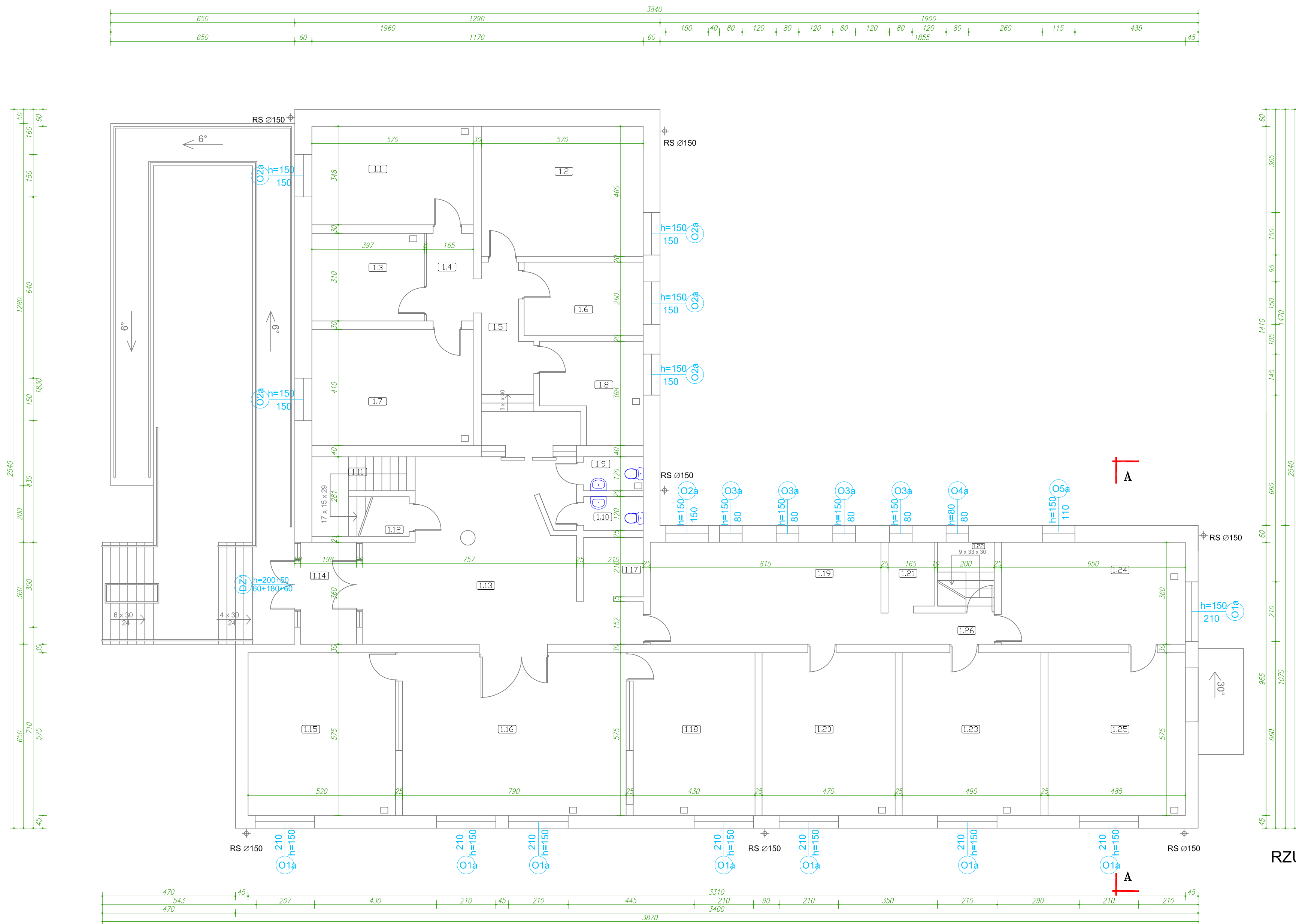


Nr pom.	Nazwa pomieszczenia	Powierzchnia użytkowa [m2]
0.1	Pomieszczenie magazynowe	8,89
0.2	Pomieszczenie magazynowe	5,42
0.3	Pomieszczenie magazynowe	6,00
0.4	Pomieszczenie komunikacyjne	11,88
0.5	Pomieszczenie skład oleju	8,88
0.6	Kotłownia	18,87
0.7	Pomieszczenie magazynowe	11,76

RZUT PIWNICY

Inwentaryzacja

JEDNOSTKA PROJEKTOWA: KELVIN		PRZEDSIĘBIORSTWO INŻYNIERYJNE KELVIN SP.Z O.O. 85-303 Bydgoszcz ul. Piękną 13	
NAZWA I ADRES OBIEKTU BUDOWLANEGO: Urząd Skarbowy w Ryplinie ul. Dojazdowa 10 87-500 Ryplin NR EWID. DZIAŁAL. 124114 OGBR/20			
INWESTOR: Skarb Państwa - w Inwalnym Zarządzie Izby Administracji Skarbowej w Bydgoszczy ul. E. Warmińskiego 18, 85-950 Bydgoszcz			
OPRACOWANE: - BRANŻA ARCHITEKTURA			
INWENIENK:	Rzut piwnic	NR RYSUNKU: 1.1	SKALA: 1:100
PROJEKTOWAŁ:	mgr inż. arch. Adam MACIEJEWSKI	NR UPRAWNIENI: KPOK/IA 04/2003	DATA I PODPIS: 2019.10.02
SPRAWDZIŁ:	mgr inż. arch. Bartosz KAMIŃSKI	NR UPRAWNIENI: KPOK/IA 02/2003	DATA I PODPIS: 2019.10.02



RZUT PARTERU

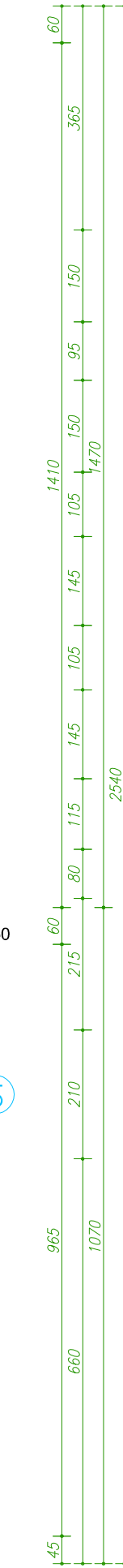
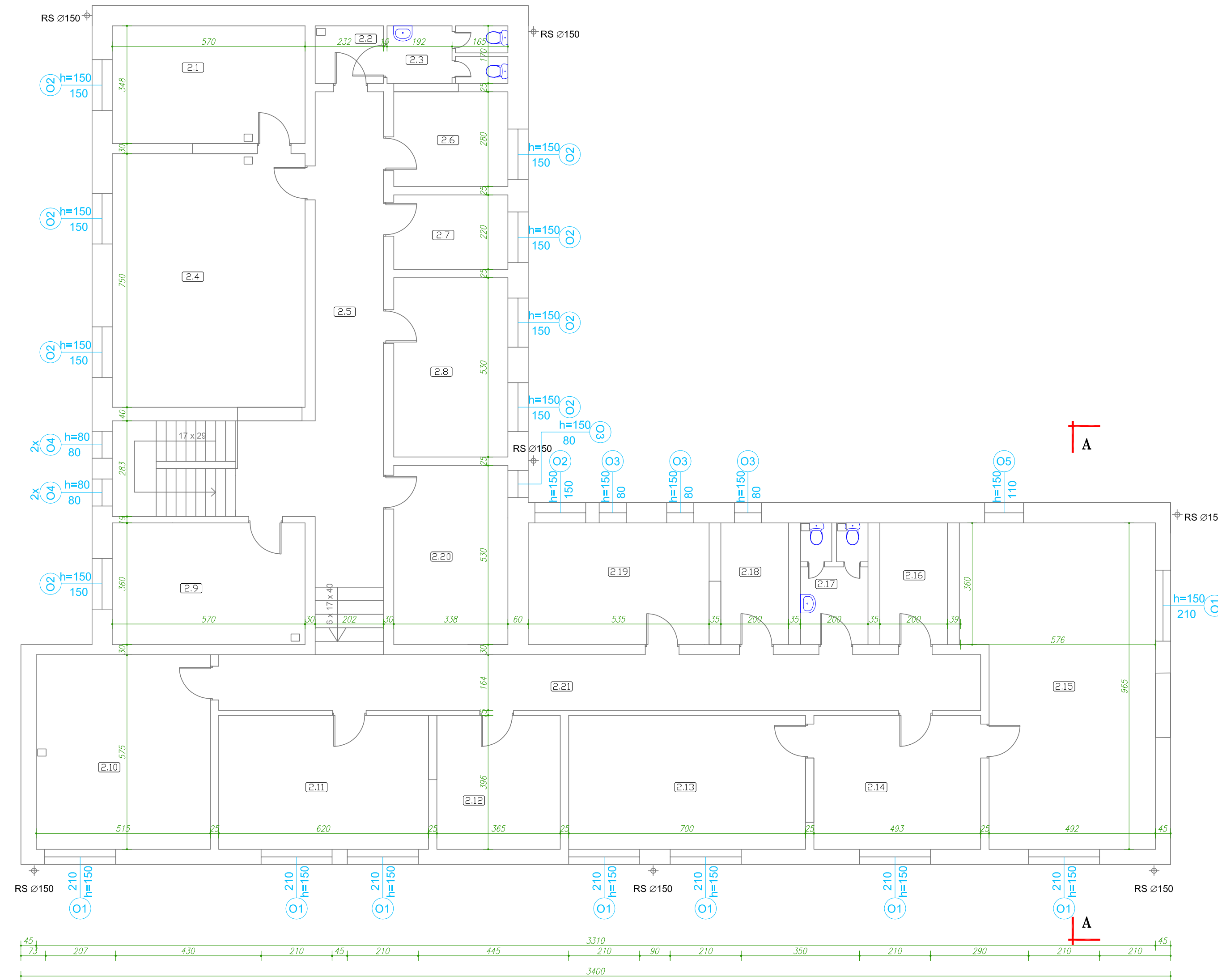
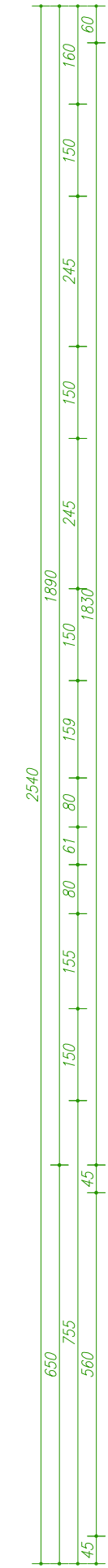
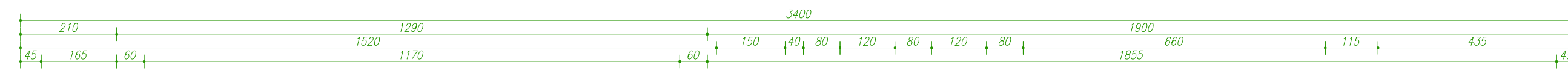
Nr pom.	Nazwa pomieszczenia	Powierzchnia użytkowa [m ²]
1.1	Pomieszczenie archiwum	19,84
1.2	Pomieszczenie biurowe	27,36
1.3	Pomieszczenie archiwum	12,31
1.4	Pomieszczenie komunikacyjne	5,12
1.5	Pomieszczenie komunikacyjne	12,96
1.6	Pomieszczenie biurowe	10,92
1.7	Pomieszczenie archiwum	23,37
1.8	Pomieszczenie biurowe	11,22
1.9	Pomieszczenie sanitarne	2,52
1.10	Pomieszczenie sanitarne	2,52
1.11	Klatka schodowa	10,26
1.12	Pomieszczenie ochrony	3,00
1.13	Hol	47,54
1.14	Wiatrołap	7,13
1.15	Pomieszczenie biurowe	29,90
1.16	Pomieszczenie biurowe	45,43
1.17	Pomieszczenie magazynowe	4,41
1.18	Pomieszczenie biurowe	24,73
1.19	Pomieszczenie biurowe	29,34
1.20	Pomieszczenie biurowe	27,03
1.21	Pomieszczenie socjalne	3,96
1.22	Klatka schodowa	4,80
1.23	Pomieszczenie biurowe	28,18
1.24	Pomieszczenie biurowe	23,40
1.25	Pomieszczenie biurowe	27,89
1.26	Pomieszczenie komunikacyjne	4,1

LEGENDA

- DRZWI
- OKNA
- SPUSTY DACHOWE
- PRZEKROJE
- OZNACZENIA POMIESZCZEŃ
- UBIKACJA
- PISUAR
- UMYWALKA

Inwentaryzacja

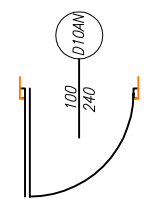
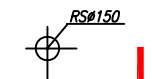
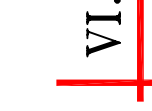
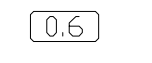

JEDYNOTKA PROJEKTOWA:		PRZEDSIĘBIORSTWO INŻYNIERYJNE KELVIN SP. Z O.O.	
KELVIN		85-303 Bydgoszcz ul. Piękna 13	
MADNA I ADRES OBIEKTU BUDOWLANEGO:			
Urząd Skarbowy w Ryplinie ul. Dołaczowa 10 87-500 Rypliny NR EWID. DZIAŁKI: 124/14 OBRĘB:			
INWESTOR:			
Skarb Państwa - w trwałym zarządzie Izby Administracji Skarbowej w Bydgoszczy ul. E. Warmińskiego 18, 85-950 Bydgoszcz			
OPRACOWANIE:			
BRANŻA ARCHITEKTURA			
RYSUJEK:	Rzut parteru	NR RYSUNKU:	1.2
PROJEKTOWAŁ:	mgr inż. arch. Adam MACIEJEWSKI	SKALA:	1:100
SPRAWDZIŁ:	mgr inż. arch. Bartosz KAMIŃSKI	NR OPRACOWANIA:	KPOK/BA/02/2013
		DATA I PODPIS:	2019.10.02
		NR OPRACOWANIA:	KPOK/BA/02/2013
		DATA I PODPIS:	2019.10.02



RZUT 1. PIĘTRA

Nr pom.	Nazwa pomieszczenia	Pow.ierzchnia użytkowa [m ²]
2.1	Pomieszczenie biurowe	19,84
2.2	Pomieszczenie socjalne	3,94
2.3	Pomieszczenie sanitarne	6,07
2.4	Pomieszczenie biurowe	42,75
2.5	Pomieszczenie komunikacyjne	33,94
2.6	Pomieszczenie biurowe	9,46
2.7	Pomieszczenie biurowe	7,44
2.8	Pomieszczenie biurowe	17,91
2.9	Pomieszczenie biurowe	20,52
2.10	Pomieszczenie biurowe	28,84
2.11	Pomieszczenie biurowe	24,55
2.12	Serwerownia	14,45
2.13	Pomieszczenie biurowe	27,72
2.14	Pomieszczenie biurowe	19,52
2.15	Pomieszczenie biurowe	51,35
2.16	Pomieszczenie magazynowe	7,50
2.17	Pomieszczenie sanitarne	7,50
2.18	Pomieszczenie magazynowe	7,50
2.19	Pomieszczenie biurowe	20,06
2.20	Pomieszczenie magazynowe	17,91
2.21	Pomieszczenie komunikacyjne	33,94

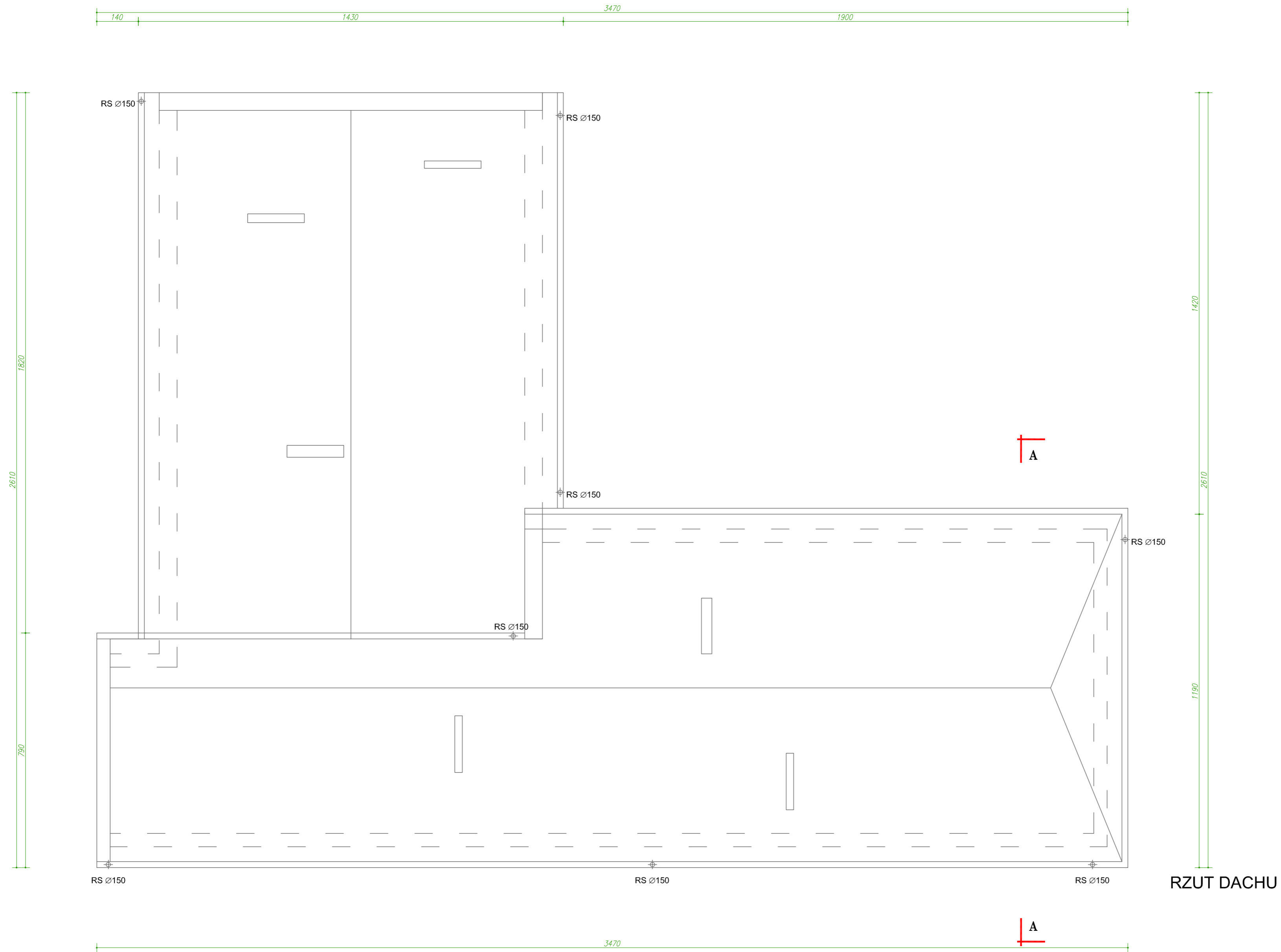
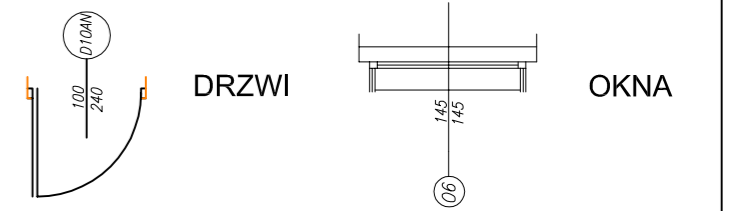
LEGENDA

-  DRZWI
-  OKNA
-  SPUSTY DACHOWE
-  PRZEKROJE
-  OZNACZENIA POMIESZCZEŃ
-  UBIKACJA
-  PISUAR
-  UMYWALKA

Inwentaryzacja

JEDNOSTKA PROJEKTOWA:		PRZEDSIĘBIORSTWO INŻYNIERYJNE KELVIN SP. Z O.O.	
KELVIN		ul. Piłkna 13	
MAGAZYN I ADRES OBIEKTU BUDOWLANEGO:			
Urząd Skarbowy w Ryplinie ul. Działkowa 10 87-500 Ryplń NR EWID. DZIAŁKI: 124/14 OBRĘB:			
INWESTOR:			
Skarb Państwa - w trwałym zarządzie Izby Administracji Skarbowej w Bydgoszczy ul. E. Warmińskiego 18, 85-950 Bydgoszcz			
OPRACOWANIE:			
BRANŻA ARCHITEKTURA			
RYSYBIEK:	Rzut 1. piętra	NR RYSUNKU:	1.3
PROJEKTOWAŁ:	mgr inż. arch. Adam MACIEJEWSKI	SKALA:	1:100
SPRAWDZIŁ:	mgr inż. arch. Bartosz KAMIŃSKI	NR OPRAWNIENIA:	KPOK/IA/02/2021
		DATA I PODPIS:	2019.10.02
		DATA I PODPIS:	2019.10.02

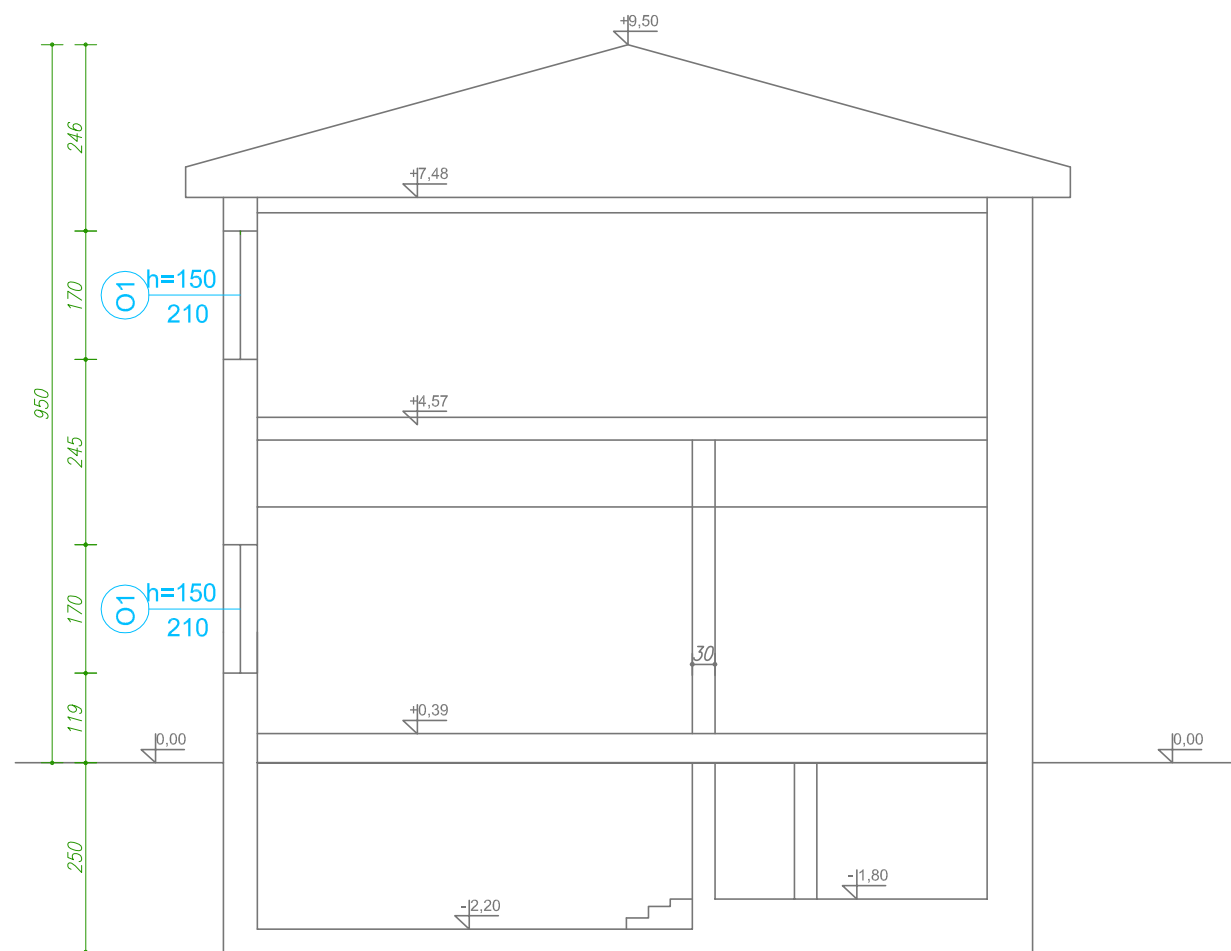
LEGENDA



RZUT DACHU

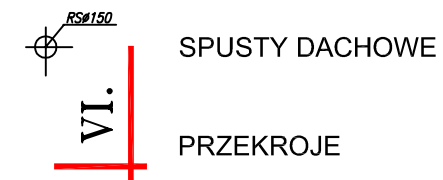
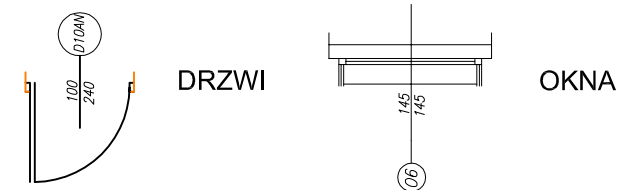
Inwentaryzacja

JEDNOSTKA PROJEKTOWA		PRZEDSIĘBIORSTWO INŻYNIERYJNE KELVIN SP.Z O.O.	
KELVIN		85-303 Bydgoszcz ul. Piękna 13	
NAZWA I ADRES OBIEKTU BUDOWLANEGO			
Urząd Skarbowy w Ryplinie ul. Działcowska 10 87-600 Rypin NR EWID.DZIAŁKI: 1241/4 OBRĘB:			
INWESTOR: Skarb Państwa - w trwałym zarządzie Izby Administracji Skarbowej w Bydgoszczy ul. E. Warmińskiego 18, 85-950 Bydgoszcz			
OPRACOWANIE: - BRANZA ARCHITEKTURA			
RYSUNEK:	Rzut dachu	NR RYSUNKU:	1.4
PROJEKTOWAŁ:	mgr inż. arch. Adam MACIEJEWSKI	SKALA:	1:100
SPRAWDZIŁ:	mgr inż. arch. Bartosz KAMIŃSKI	NR UPRAWNIENI:	KPOKX IA 04/2003
		DATA I PODPIS:	2019 10 02
		NR UPRAWNIENI:	KPOKX IA 02/2003
		DATA I PODPIS:	2019 10 02



PRZEKRÓJ AA

LEGENDA



Inwentaryzacja

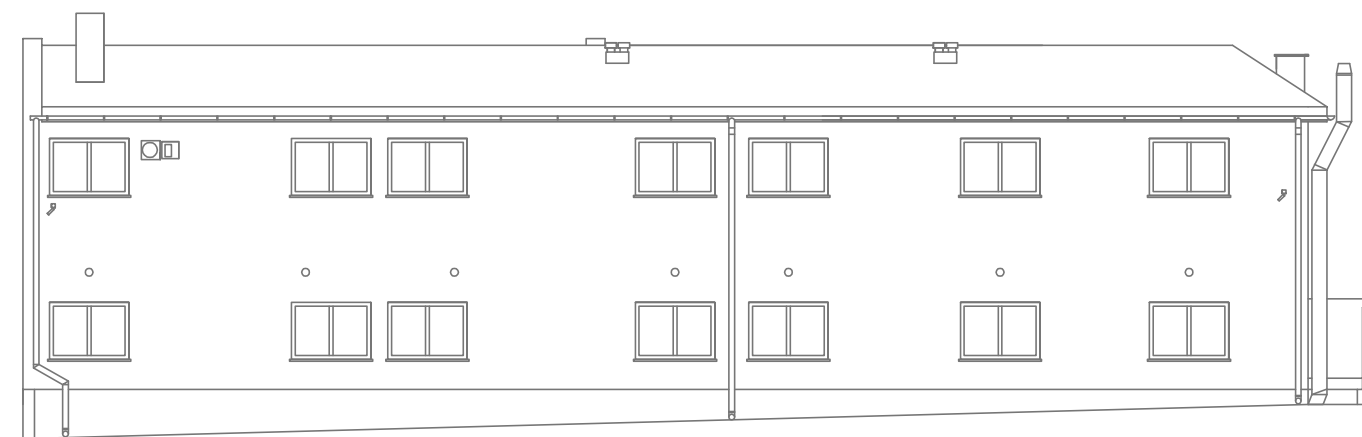
JEDNOSTKA PROJEKTOWA: **KELVIN** PRZEDSIĘBIORSTWO INŻYNIERYJNE KELVIN SP.Z O.O.
85-303 Bydgoszcz ul. Piękna 13

NAZWA I ADRES OBIEKTU BUDOWLANEGO:
Urząd Skarbowy w Rypinie
ul. Dojazdowa 10 87-500 Rypin
NR EWID.DZIAŁKI: 1241/4 OBRĘB:

INWESTOR: Skarb Państwa - w trwałym zarządzie Izby Administracji Skarbowej w Bydgoszczy
ul. E. Warmińskiego 18, 85-950 Bydgoszcz

OPRACOWANIE:
- BRANŻA ARCHITEKTURA

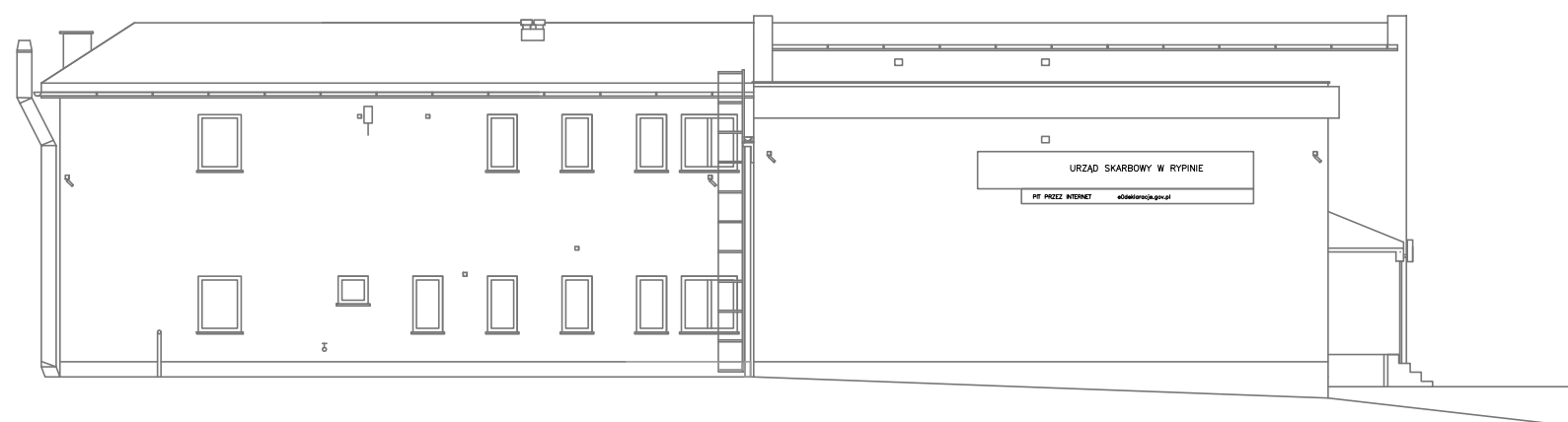
RYSunEK:	Przekrój AA	NR RYSUNKU:	2.1	SKALA:	1:100
PROJEKTOWAŁ:	mgr inż. arch. Adam MACIEJEWSKI	NR UPRAWNIENI:	KPOKK IA 04/2003	DATA I PODPIS:	2019 10 02
SPRAWDZIŁ:	mgr inż. arch. Bartosz KAMIŃSKI	NR UPRAWNIENI:	KPOKK IA 02/2003	DATA I PODPIS:	2019 10 02



ELEWACJA POŁUDNIOWA



ELEWACJA WSCHODNIA



ELEWACJA PÓŁNOCNA



ELEWACJA ZACHODNIA

Inwentaryzacja

JEDNOSTKA PROJEKTOWA:
KELVIN PRZEDSIĘBIORSTWO INŻYNIERYJNE KELVIN SP.Z O.O.
 85-303 Bydgoszcz ul. Piękna 13

NAZWA I ADRES OBIEKTU BUDOWLANEGO:
 Urząd Skarbowy w Rypinie
 ul. Dojazdowa 10 87-500 Rypin
 NR EWID.DZIAŁKI: 1241/4 OBRĘB:

INWESTOR: Skarb Państwa - w trwałym zarządzie Izby Administracji Skarbowej w Bydgoszczy
 ul. E. Warmińskiego 18, 85-950 Bydgoszcz

OPRACOWANIE:
 - BRANŻA ARCHITEKTURA

RYSUNEK:	Elewacja	NR RYSUNKU: 3,1	SKALA: 1:200
PROJEKTOWAŁ:	mgr inż. arch. Adam MACIEJEWSKI	NR UPRAWNIEN: KPOKK IA 04/2003	DATA I PODPIS: 2019 10 02
SPRAWDZIŁ:	mgr inż. arch. Bartosz KAMIŃSKI	NR UPRAWNIEN: KPOKK IA 02/2003	DATA I PODPIS: 2019 10 02