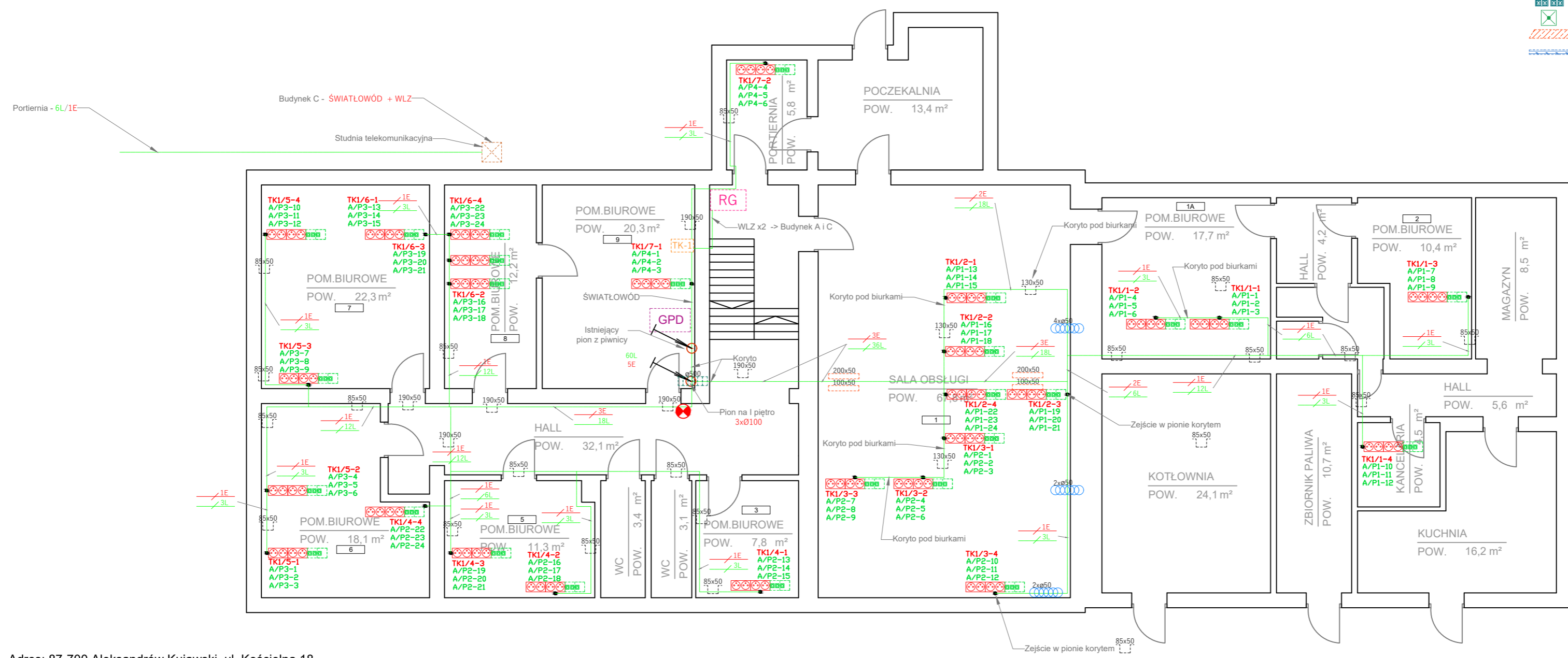


Projektowane koryta:	Opis gniazd:	Legenda:
100x50 projektowane koryto metalowe 100 mm x 50 mm	4 x gniazdo 230V DATA: - gniazda elektryczne składające się z 2 x puszka natynkowa dla 2 modułów, uchwyty montażowe na 4x moduły 45 x 45 do puszki montażowej, gniazda przelotowego kodowanego z przesłoną 2 x 2P+Z 16A 230V	projektowane trasy kablowe
150x50 projektowane koryto metalowe 150 mm x 50 mm	3 x gniazdo RJ-45 kat. 6A: - gniazdo okablowania skrukuralnego składające się z: puszki natynkowej dla 3 modułów, 3 x ramka mocująca dla 3 złączy RJ45, 3 x moduł ekranowany RJ45 kat. 6A.	projektowany przepust międzykondygnacyjny
200x50 projektowane koryto metalowe 200 mm x 50 mm	2 x gniazdo RJ-45 kat. 6A: - gniazdo okablowania skrukuralnego przeznaczone dla drukarek składające się z: puszki natynkowej dla 2 modułów, 1 x ramka mocująca dla 2 złączy RJ45, 2 x moduł ekranowany RJ45 kat. 6A.	projektowana szafa dystrybucyjna
50x20 projektowane koryto kablowe PCV 50 mm x 20 mm	2 x gniazdo 230V DATA: - gniazda elektryczne przeznaczone dla drukarek składające się z 1 x puszka natynkowa dla 2 modułów, uchwyty montażowe na 2x moduły 45 x 45 do puszki montażowej, gniazda przelotowego kodowanego z przesłoną 1 x 2P+Z 16A 230V	ilość przewodów elektrycznych w wiązce
85x50 projektowane koryto kablowe PCV 85 mm x 50 mm		ilość przewodów logicznych w wiązce
130x50 projektowane koryto kablowe PCV 130 mm x 50 mm		ilość przewodów w przepieście
190x50 projektowane koryto kablowe PCV 190 mm x 50 mm		projektowana rozdzielnicza elektryczna (TK, TD, BYPASS)
ø500 projektowana drabinka kablowa 500 mm x 45 mm		istniejąca tablica/rozdzielnicza elektryczna
ø50 projektowana rura peszel 50mm		projektowane przyłącze HDMI do projektora
		przycisk ROP
		istniejące punkty PEL kat.6 lub kat.5e
		punkt kontroli dostępu
		klimatyzacja 5kV
		drzwi ppoż. EI60

- Uwaga:**
1. W razie możliwości koryta kablowe instalować w miejsce starych koryt kablowych.
  2. W razie możliwości wykorzystywać istniejące przepusty kablowe.



Adres: 87-700 Aleksandrów Kujawski, ul. Kościelna 18

Budynek: A

Kondygnacja: Parter  
Skala: 1:100

<p><b>PROJEKT BUDOWLANO - WYKONAWCZY:</b> Modernizacja sieci komputerowej w budynku Urzędu Skarbowego w Aleksandrowie Kujawskim, ul Kościelna 18.</p>	<p><b>mydir.pl</b> MYDIR.PL COMPANY SP. Z O.O. ul. WODNA 7 62-800 KALISZ tel. +48 62 76 76 100, e-mail: biuro@my-dir.pl</p>	Stadium: <b>Dokumentacja projektowa</b>	<p>Investycja: Urząd Skarbowy w Aleksandrowie Kujawskim ul. Kościelna 18 87-700 Aleksandrów Kujawski</p> <p>Nazwa rysunku: <b>RZUT PARTERU / BUDYNEK A</b></p>	<p>Inwestor: Izba Administracji Skarbowej w Bydgoszczy ul. Doleka 9 85-950 Bydgoszcz</p>	Nr. projektu: P6-IAS-2021	
		Projektant: <b>mgr. inż. Filip Gruszczynski</b>			Data: 07.2021	Nr rys. <b>7</b>
		Projektant: <b>mgr. inż. Wojciech Cześniak</b>				Nr. ark. <b>1/6</b>

**Projektowane koryta:**

100x50	projektowane koryta metalowe 100 mm x 50 mm
150x50	projektowane koryta metalowe 150 mm x 50 mm
200x50	projektowane koryta metalowe 200 mm x 50 mm
50x20	projektowane koryta kablowe PCV 50 mm x 20 mm
85x50	projektowane koryta kablowe PCV 85 mm x 50 mm
130x50	projektowane koryta kablowe PCV 130 mm x 50 mm
190x50	projektowane koryta kablowe PCV 190 mm x 50 mm
ø500	projektowana drabinka kablowa 500 mm x 45 mm
ø50	projektowana rura peszel 50mm

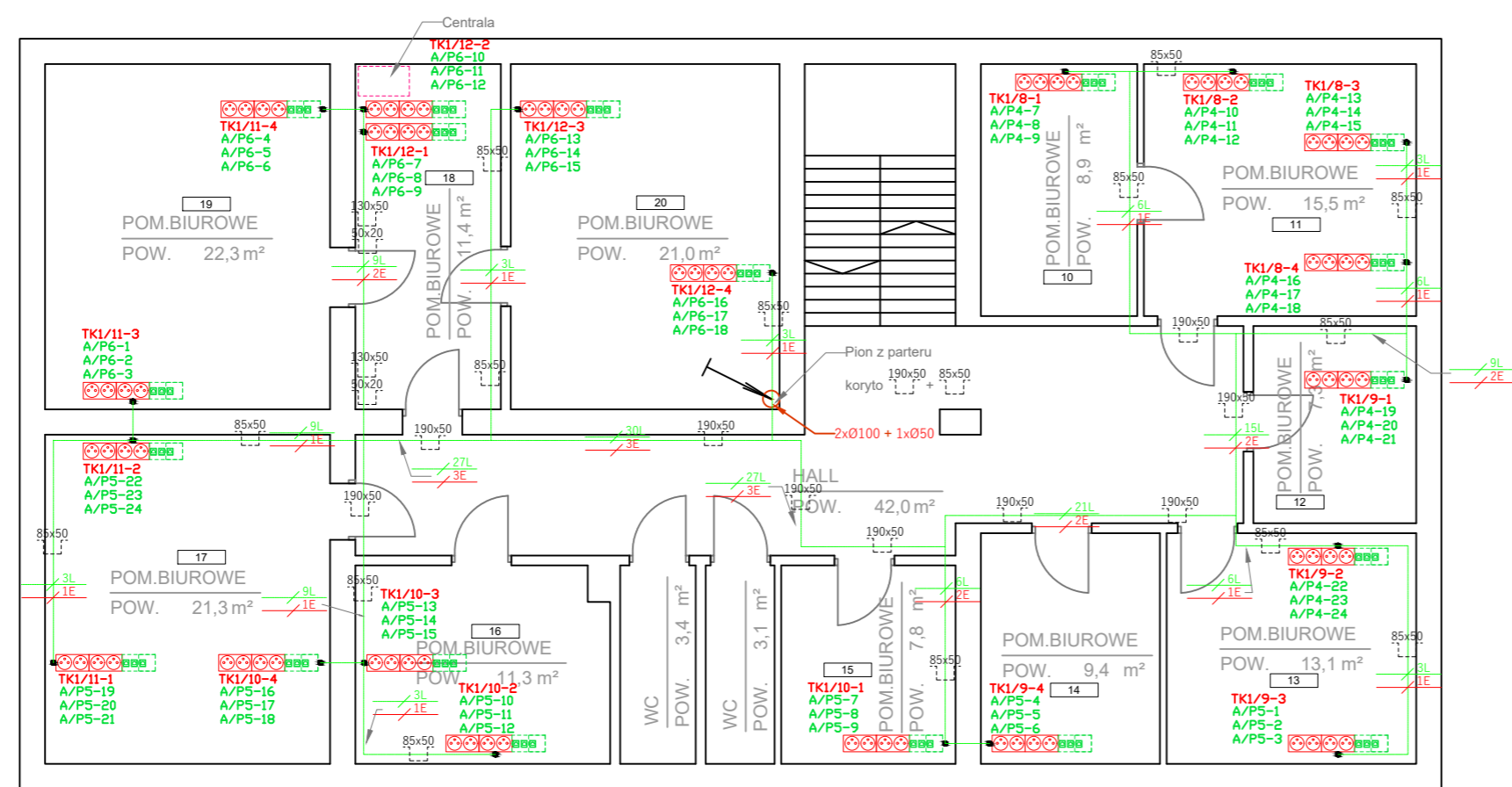
**Opis gniazd:**

4 x gniazdo 230V DATA:	gniazda elektryczne składające się z 2 x puszka natynkowa dla 2 modułów, uchwyty montażowe na 4x moduły 45 x 45 do puszek montażowej, gniazda przelotowego kodowanego z przesłoną 2 x 2P+Z 16A 230V
3 x gniazdo RJ-45 kat. 6A:	gniazda okablowania skrukuralnego składające się z: puszeki natynkowej dla 3 modułów, 3 x ramka mocująca dla 3 złączy RJ45, 3 x moduł ekranowany RJ45 kat. 6A.
2 x gniazdo RJ-45 kat. 6A:	gniazdo okablowania skrukuralnego przeznaczone dla drukarek składające się z: puszeki natynkowej dla 2 modułów, 1 x ramka mocująca dla 2 złączy RJ45, 2 x moduł ekranowany RJ45 kat. 6A.
2 x gniazdo 230V DATA:	gniazda elektryczne przeznaczone dla drukarek składające się z 1 x puszka natynkowa dla 2 modułów, uchwyty montażowe na 2x moduły 45 x 45 do puszeki montażowej, gniazda przelotowego kodowanego z przesłoną 1 x 2P+Z 16A 230V

**Legenda:**

	projektowane trasy kablowe
	projektowany przepust międzykondygnacyjny
	projektowana szafa dystrybucyjna
	ilość przewodów elektrycznych w wiązce
	ilość przewodów logicznych w wiązce
	ilość przewodów w przepieście
	projektowana rozdzielnicza elektryczna (TK, TD, BYPASS)
	istniejąca tablica/rozdzielnicza elektryczna
	projektowane przyłącze HDMI do projektora
	przycisk ROP
	istniejące punkty PEL kat.6 lub kat.5e
	punkt kontroli dostępu
	klimatyzacja 5kV
	drzwi ppoż. EI60

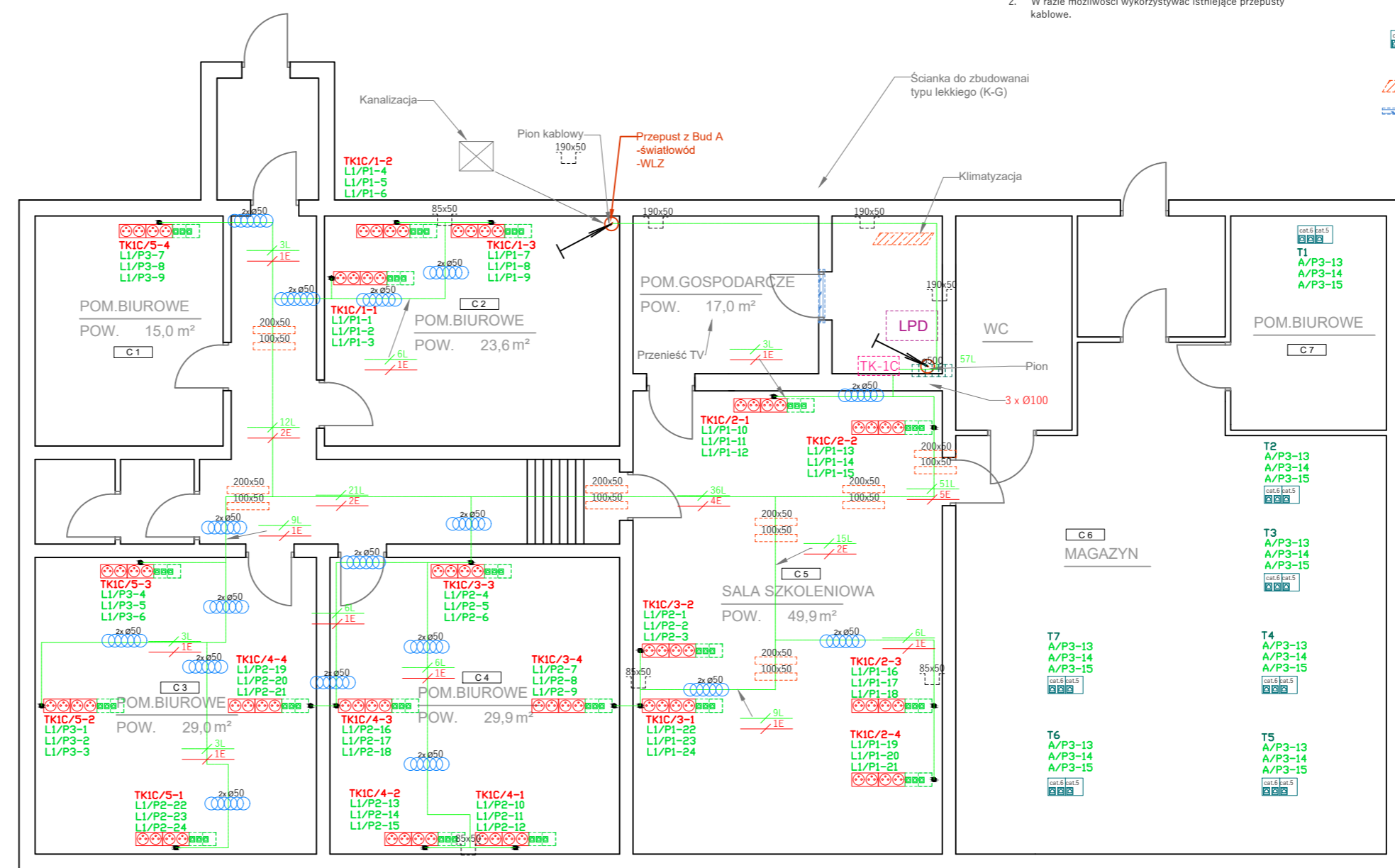
- Uwaga:**
1. W razie możliwości koryta kablowe instalować w miejsce starych koryt kablowych.
  2. W razie możliwości wykorzystywać istniejące przepusty kablowe.



Adres: 87-700 Aleksandrów Kujawski, ul. Kościelna 18  
 Budynek: A  
 Kondygnacja: Piętro 1  
 Skala: 1:100

<p><b>PROJEKT BUDOWLANO - WYKONAWCZY:</b>          Modernizacja sieci komputerowej w budynku Urzędu Skarbowego w Aleksandrowie Kujawskim, ul Kościelna 18.</p>	<p><b>mydir.pl</b>          MYDIR.PL COMPANY SP. Z O.O.          ul. WODNA 7          62-800 KALISZ          tel. +48 62 76 76 100, e-mail: biuro@my-dir.pl</p>	Stadium: Dokumentacja projektowa	<p>Investycja:          Urząd Skarbowy w Aleksandrowie Kujawskim          ul. Kościelna 18          87-700 Aleksandrów Kujawski</p>	<p>Investor:          Izba Administracji Skarbowej          w Bydgoszczy          ul. Doleka 9          85-950 Bydgoszcz</p>	Nr. projektu: P6-IAS-2021	
		Projektant: mgr. inż. Filip Gruszczynski			Data: 07.2021	Nr rys. 8
		Projektant: mgr. inż. Wojciech Csiorek			Nazwa rysunku: RZUT 1 PIĘTRA / BUDYNEK A	Nr. ark. 2/6

- Projektowane koryta:**
- 100x50 - projektowane koryto metalowe 100 mm x 50 mm
  - 150x50 - projektowane koryto metalowe 150 mm x 50 mm
  - 200x50 - projektowane koryto metalowe 200 mm x 50 mm
  - 50x20 - projektowane koryto kablowe PCV 50 mm x 20 mm
  - 85x50 - projektowane koryto kablowe PCV 85 mm x 50 mm
  - 130x50 - projektowane koryto kablowe PCV 130 mm x 50 mm
  - 190x50 - projektowane koryto kablowe PCV 190 mm x 50 mm
  - ø500 - projektowana drabinka kablowa 500 mm x 45 mm
  - ø50 - projektowana rura peszel 50mm
- Opis gniazd:**
- 4 x gniazdo 230V DATA: gniazda elektryczne składające się z 2 x puszka natynkowa dla 2 modułów, uchwyty montażowe na 4x moduły 45 x 45 do puszki montażowej, gniazda przelotowego kodowanego z przesłoną 2 x 2P+Z 16A 230V
  - 3 x gniazdo RJ-45 kat. 6A: gniazdo okablowania skrukuralnego składające się z: puszki natynkowej dla 3 modułów, 3 x ramka mocująca dla 3 złączy RJ45, 3 x moduł ekranowany RJ45 kat. 6A.
  - 2 x gniazdo RJ-45 kat. 6A: gniazdo okablowania skrukuralnego przeznaczone dla drukarek składające się z: puszki natynkowej dla 2 modułów, 1 x ramka mocująca dla 2 złączy RJ45, 2 x moduł ekranowany RJ45 kat. 6A.
  - 2 x gniazdo 230V DATA: gniazda elektryczne przeznaczone dla drukarek składające się z 1 x puszka natynkowa dla 2 modułów, uchwyty montażowe na 2x moduły 45 x 45 do puszki montażowej, gniazda przelotowego kodowanego z przesłoną 1 x 2P+Z 16A 230V
- Uwaga:**
- W razie możliwości koryta kablowe instalować w miejsce starych koryt kablowych.
  - W razie możliwości wykorzystywać istniejące przepusty kablowe.
- Legenda:**
- projektowane trasy kablowe
  - projektowany przepust międzykondygnacyjny
  - projektowana szafa dystrybucyjna
  - ilość przewodów elektrycznych w wiązce
  - ilość przewodów logicznych w wiązce
  - ilość przewodów w przepuście
  - projektowana rozdzielnica elektryczna (TK, TD, BYPASS)
  - istniejąca tablica/rozdzielnica elektryczna
  - projektowane przyłącze HDMI do projektora
  - przycisk ROP
  - istniejące punkty PEL kat.6 lub kat.5e
  - punkt kontroli dostępu
  - klimatyzacja 5kV
  - drzwi ppoż. EI60



Adres: 87-700 Aleksandrów Kujawski, ul. Kościelna 18  
 Budynek: C  
 Kondygnacja: Parter  
 Skala: 1:100

<p><b>PROJEKT BUDOWLANO - WYKONAWCZY:</b>          Modernizacja sieci komputerowej w budynku Urzędu Skarbowego w Aleksandrowie Kujawskim, ul Kościelna 18.</p>	<p><b>mydir.pl</b>          MYDIR.PL COMPANY SP. Z O.O.          ul. WODNA 7          62-800 KALISZ          tel. +48 62 76 76 100, e-mail: biuro@my-dir.pl</p>	Stadium: <b>Dokumentacja projektowa</b>	Investycja: Urząd Skarbowy w Aleksandrowie Kujawskim ul. Kościelna 18 87-700 Aleksandrów Kujawski	Investor: Izba Administracji Skarbowej w Bydgoszczy ul. Doleka 9 85-950 Bydgoszcz	Nr. projektu: P6-IAS-2021	
		Projektant: <b>mgr. inż. Filip Gruszczynski</b>	Nazwa rysunku: RZUT PARTERU / BUDYNEK C		Data: 07.2021	Nr. rys. <b>9</b>
		Projektant: <b>mgr. inż. Wojciech Gąsiorek</b>				Nr. ark. <b>3/6</b>

**Projektowane koryta:**

- 100x50 projektowane koryto metalowe 100 mm x 50 mm
- 150x50 projektowane koryto metalowe 150 mm x 50 mm
- 200x50 projektowane koryto metalowe 200 mm x 50 mm
- 50x20 projektowane koryto kablowe PCV 50 mm x 20 mm
- 85x50 projektowane koryto kablowe PCV 85 mm x 50 mm
- 130x50 projektowane koryto kablowe PCV 130 mm x 50 mm
- 190x50 projektowane koryto kablowe PCV 190 mm x 50 mm
- ø500 projektowana drabinka kablowa 500 mm x 45 mm
- ø50 projektowana rura peszel 50mm

**Opis gniazd:**

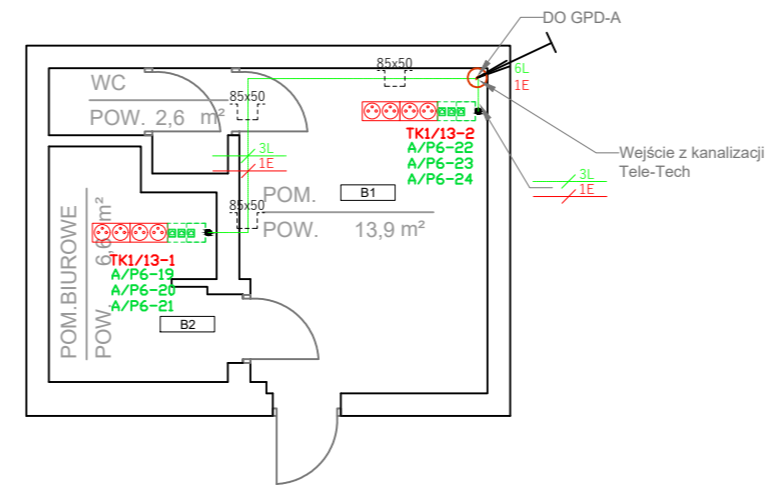
- 4 x gniazdo 230V DATA: gniazda elektryczne składające się z 2 x puszka natynkowa dla 2 modułów, uchwyty montażowe na 4x moduły 45 x 45 do puszek montażowej, gniazda przelotowego kodowanego z przesłoną 2 x 2P+Z 16A 230V
- 3 x gniazdo RJ-45 kat. 6A: gniazdo okablowania skrukuralnego składające się z: puszki natynkowej dla 3 modułów, 3 x ramka mocująca dla 3 złączy RJ45, 3 x moduł ekranowany RJ45 kat. 6A.
- 2 x gniazdo RJ-45 kat. 6A: gniazdo okablowania skrukuralnego przeznaczone dla drukarek składające się z: puszki natynkowej dla 2 modułów, 1 x ramka mocująca dla 2 złączy RJ45, 2 x moduł ekranowany RJ45 kat. 6A.
- 2 x gniazdo 230V DATA: gniazda elektryczne przeznaczone dla drukarek składające się z 1 x puszka natynkowa dla 2 modułów, uchwyty montażowe na 2x moduły 45 x 45 do puszek montażowej, gniazda przelotowego kodowanego z przesłoną 1 x 2P+Z 16A 230V

**Uwaga:**

1. W razie możliwości koryta kablowe instalować w miejsce starych koryt kablowych.
2. W razie możliwości wykorzystywać istniejące przepusty kablowe.

**Legenda:**

- projektowane trasy kablowe
- projektowany przepust międzykondygnacyjny
- projektowana szafa dystrybucyjna
- ilość przewodów elektrycznych w wiązce
- ilość przewodów logicznych w wiązce
- ilość przewodów w przepuście
- projektowana rozdzielnica elektryczna (TK, TD, BYPASS)
- istniejąca tablica/rozdzielnica elektryczna
- projektowane przyłącze HDMI do projektora
- przycisk ROP
- istniejące punkty PEL kat.6 lub kat.5e
- punkt kontroli dostępu
- klimatyzacja 5kV
- drzwi ppoż. EI60



Adres: 87-700 Aleksandrów Kujawski, ul. Kościelna 18

Budynek: B

Kondygnacja: Parter

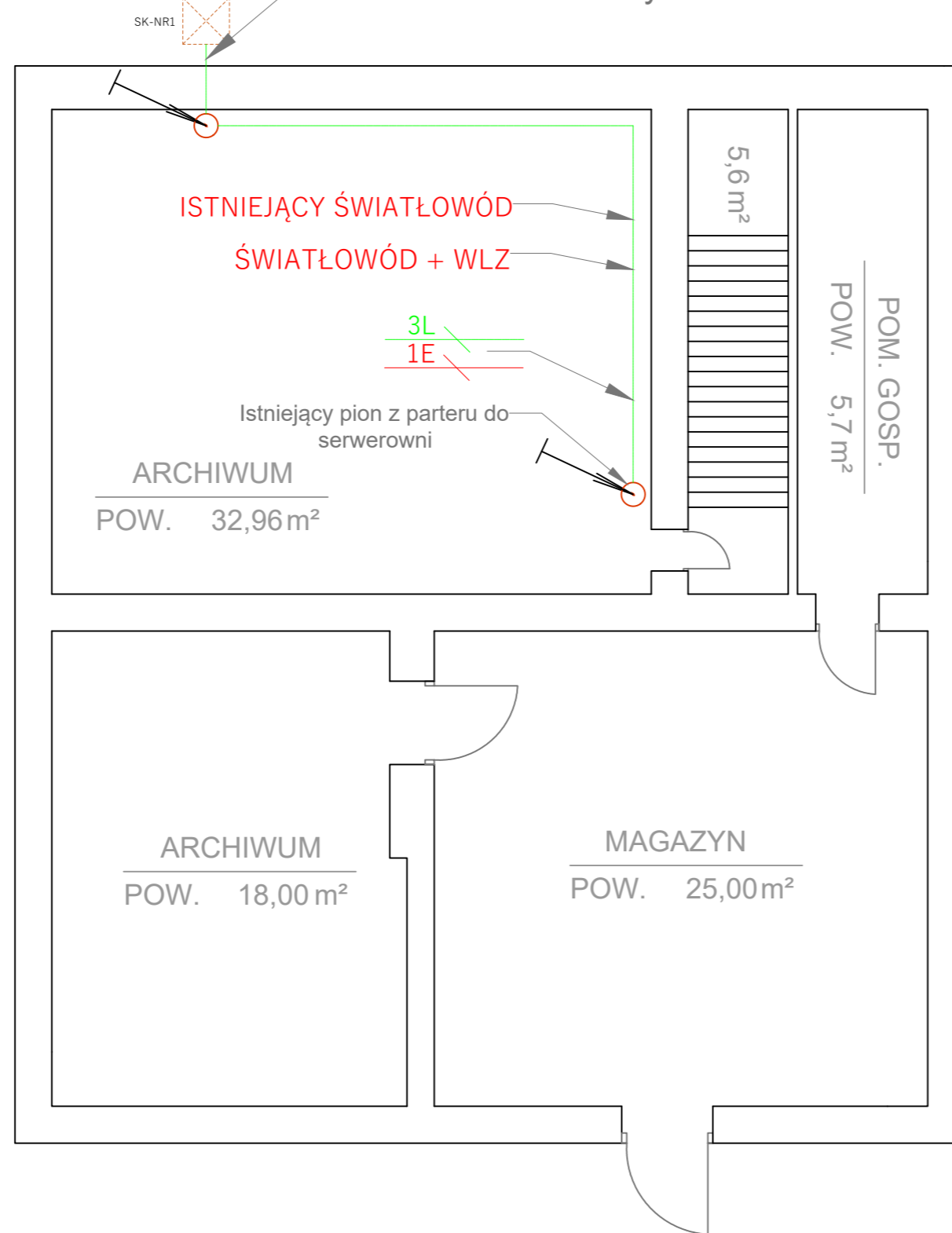
Skala: 1:100

<p><b>PROJEKT BUDOWLANO - WYKONAWCZY:</b>                  Modernizacja sieci komputerowej w budynku Urzędu Skarbowego w Aleksandrowie Kujawskim, ul Kościelna 18.</p>	<p><b>mydir.pl</b>                  MYDIR.PL COMPANY SP. Z O.O.                  ul. WODNA 7                  62-800 KALISZ                  tel. +48 62 76 76 100, e-mail: biuro@my-dir.pl</p>	Stadium: <b>Dokumentacja projektowa</b>	<p>Investycja:                  Urząd Skarbowy w Aleksandrowie Kujawskim                  ul. Kościelna 18                  87-700 Aleksandrów Kujawski</p>	<p>Investor:                  Izba Administracji Skarbowej w Bydgoszczy                  ul. Daleka 9                  85-950 Bydgoszcz</p>	Nr. projektu: <b>P6-IAS-2021</b>		
		Projektant: <b>mgr. inż. Filip Gruszczyński</b>			<p>Nazwa rysunku:  <b>RZUT PARTERU / BUDYNEK B</b></p>	Data: <b>07.2021</b>	Nr rys. <b>10</b>
		Projektant: <b>mgr. inż. Wojciech Gąsiorek</b>				Nr. ark. <b>4/6</b>	

Budynek C - ŚWIATŁOWÓD + WLZ

Istniejąca wewnętrzna kanalizacja teletechniczna do budynku A

## Szczegół: widok wejścia kanalizacji teletechnicznej do budynku A



### Projektowane koryta:

100x50	projektowane koryto metalowe 100 mm x 50 mm	⊗
150x50	projektowane koryto metalowe 150 mm x 50 mm	⊗
200x50	projektowane koryto metalowe 200 mm x 50 mm	⊗
50x20	projektowane koryto kablowe PCV 50 mm x 20 mm	⊗
85x50	projektowane koryto kablowe PCV 85 mm x 50 mm	⊗
130x50	projektowane koryto kablowe PCV 130 mm x 50 mm	⊗
190x50	projektowane koryto kablowe PCV 190 mm x 50 mm	⊗
ø500	projektowana drabinka kablowa 500 mm x 45 mm	⊗
ø50	projektowana rura peszel 50mm	⊗

### Opis gniazd:

- 4 x gniazdo 230V DATA:
  - gniazda elektryczne składające się z 2 x puszka natynkowa dla 2 modułów, uchwyty montażowe na 4x moduły 45 x 45 do puszek montażowej, gniazda przelotowego kodowanego z przesłoną 2 x 2P+Z 16A 230V
- 3 x gniazdo RJ-45 kat. 6A:
  - gniazdo okablowania skrukuralnego składające się z: puszek natynkowej dla 3 modułów, 3 x ramka mocująca dla 3 złączy RJ45, 3 x modul ekranowany RJ45 kat. 6A.
- 2 x gniazdo RJ-45 kat. 6A:
  - gniazdo okablowania skrukuralnego przeznaczone dla drukarek składające się z: puszek natynkowej dla 2 modułów, 1 x ramka mocująca dla 2 złączy RJ45, 2 x modul ekranowany RJ45 kat. 6A.
- 2 x gniazdo 230V DATA:
  - gniazda elektryczne przeznaczone dla drukarek składające się z 1 x puszka natynkowa dla 2 modułów, uchwyty montażowe na 2x moduły 45 x 45 do puszek montażowej, gniazda przelotowego kodowanego z przesłoną 1 x 2P+Z 16A 230V

### Uwaga:

- W razie możliwości koryta kablowe instalować w miejsce starych koryt kablowych.
- W razie możliwości wykorzystywać istniejące przepusty kablowe.

### Legenda:

- projektowane trasy kablowe
- projektowany przepust międzykondygnacyjny
- projektowana szafa dystrybucyjna
- ilość przewodów elektrycznych w wiązce
- ilość przewodów logicznych w wiązce
- ilość przewodów w przepuście
- projektowana rozdzielnica elektryczna (TK, TD, BYPASS)
- istniejąca tablica/rozdzielnica elektryczna
- projektowane przyłącze HDMI do projektora
- przycisk ROP
- istniejące punkty PEL kat.6 lub kat.5e
- punkt kontroli dostępu
- klimatyzacja 5kV
- drzwi ppoż. EI60
- studnia kanalizacyjna SK-NR1

Adres: 87-700 Aleksandrów Kujawski, ul. Kościelna 18

Budynek:A

Kondygnacja: Piwnica

Skala: 1:100

**PROJEKT BUDOWLANO - WYKONAWCZY:**  
Modernizacja sieci komputerowej w budynku Urzędu Skarbowego w Aleksandrowie Kujawskim, ul Kościelna 18.

**mydir.pl**  
MYDIR.PL COMPANY SP. Z O.O.  
ul. WODNA 7  
62-800 KALISZ  
tel. +48 62 76 76 100, e-mail: biuro@my-dir.pl

Stadium: Dokumentacja projektowa

Projektant: mgr. inż. Filip Gruszczynski

Projektant: mgr. inż. Wojciech Gąsiorek

Investycja:  
Urząd Skarbowy w Aleksandrowie Kujawskim  
ul. Kościelna 18  
87-700 Aleksandrów Kujawski

Nazwa rysunku:  
RZUT PIWNICY / BUDYNEK A

Inwestor:  
Izba Administracji Skarbowej  
w Bydgoszczy  
ul. Doleka 9  
85-950 Bydgoszcz

Nr. projektu:  
P6-IAS-2021

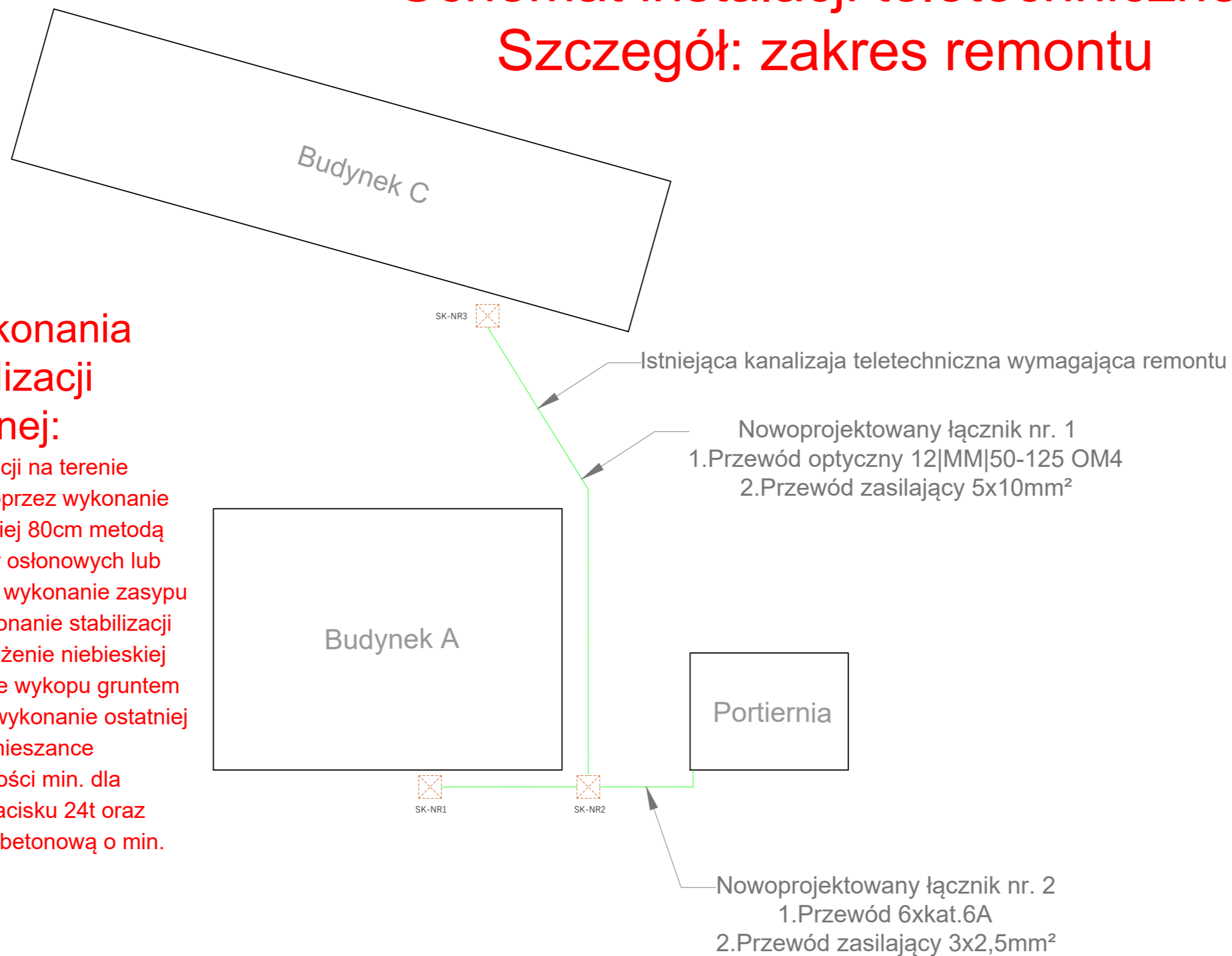
Data: 07.2021  
Nr. rys. 11  
Nr. ark. 5/6

# Schemat instalacji teletechnicznej

## Szczegół: zakres remontu

### Technologia wykonania remontu kanalizacji teletechnicznej:

Wykonanie remontu kanalizacji na terenie wewnętrznym zamawiającego poprzez wykonanie odkrywki na głębokość co najmniej 80cm metodą ręczną, naprawa istniejących rur osłonowych lub wymiana rur osłonowych na nowe, wykonanie zasypu pierwszej warstwy piaskiem, wykonanie stabilizacji urządzeniem mechanicznym, ułożenie niebieskiej taśmy ostrzegawczej, uzupełnienie wykopu gruntem rodzimym uzyskanym z odkrywki, wykonanie ostatniej warstwy podbudowy na mieszance piaskowo-betonowej o nośności min. dla samochodów ciężarowych o nacisku 24t oraz odtworzenie nawierzchni kostką betonową o min. grubości 8cm.



**Projektowane koryta:**

100x50	projektowane koryto metalowe 100 mm x 50 mm	⊗
150x50	projektowane koryto metalowe 150 mm x 50 mm	⊗
200x50	projektowane koryto metalowe 200 mm x 50 mm	⊗
50x20	projektowane koryto kablowe PCV 50 mm x 20 mm	⊗
85x50	projektowane koryto kablowe PCV 85 mm x 50 mm	⊗
130x50	projektowane koryto kablowe PCV 130 mm x 50 mm	⊗
190x50	projektowane koryto kablowe PCV 190 mm x 50 mm	⊗
ø500	projektowana drabinka kablowa 500 mm x 45 mm	⊗
ø50	projektowana rura peszel 50mm	⊗

**Opis gniazd:**

4 x gniazdo 230V DATA:	gniazda elektryczne składające się z 2 x puszka natynkowa dla 2 modułów, uchwyty montażowe na 4x moduły 45 x 45 do puszki montażowej, gniazda przelotowego kodowanego z przesłoną 2 x 2P+Z 16A 230V
3 x gniazdo RJ-45 kat. 6A:	gniazdo okablowania skrukuralnego składające się z: puszki natynkowej dla 3 modułów, 3 x ramka mocująca dla 3 złączy RJ45, 3 x modul ekranowany RJ45 kat. 6A.
2 x gniazdo RJ-45 kat. 6A:	gniazdo okablowania skrukuralnego przeznaczone dla drukarek składające się z: puszki natynkowej dla 2 modułów, 1 x ramka mocująca dla 2 złączy RJ45, 2 x modul ekranowany RJ45 kat. 6A.
2 x gniazdo 230V DATA:	gniazda elektryczne przeznaczone dla drukarek składające się z 1 x puszka natynkowa dla 2 modułów, uchwyty montażowe na 2x modułu 45 x 45 do puszki montażowej, gniazda przelotowego kodowanego z przesłoną 1 x 2P+Z 16A 230V

- Uwaga:**
- W razie możliwości koryta kablowe instalować w miejsce starych koryt kablowych.
  - W razie możliwości wykorzystywać istniejące przepusty kablowe.

**Legenda:**

	projektowane trasy kablowe
	projektowany przepust międzykondygnacyjny
	projektowana szafa dystrybucyjna
	ilość przewodów elektrycznych w wiązce
	ilość przewodów logicznych w wiązce
	ilość przewodów w przepuście
	projektowana rozdzielnica elektryczna (TK, TD, BYPASS)
	istniejąca tablica/rozdzielnica elektryczna
	projektowane przyłącze HDMI do projektora
	przycisk ROP
	istniejące punkty PEL kat.6 lub kat.5e
	punkt kontroli dostępu
	klimatyzacja 5kV
	drzwi ppoż. EI60
	studnia kanalizacyjna SK-NR1
	studnia kanalizacyjna SK-NR2
	studnia kanalizacyjna SK-NR3

Adres: 87-700 Aleksandrów Kujawski, ul. Kościelna 18

Widok: Widok wewnętrzny kanału teletechnicznego

Skala: 1:100

<p><b>PROJEKT BUDOWLANO - WYKONAWCZY:</b> Modernizacja sieci komputerowej w budynku Urzędu Skarbowego w Aleksandrowie Kujawskim, ul Kościelna 18.</p>	<p><b>mydir.pl</b> MYDIR.PL COMPANY SP. Z O.O. ul. WODNA 7 62-800 KALISZ tel. +48 62 76 76 100, e-mail: biuro@my-dir.pl</p>	Stadium: Dokumentacja projektowa	<p>Investycja: Urząd Skarbowy w Aleksandrowie Kujawskim ul. Kościelna 18 87-700 Aleksandrów Kujawski</p>	<p>Investor: Izba Administracji Skarbowej w Bydgoszczy ul. Doleka 9 85-950 Bydgoszcz</p>	Nr. projektu: P6-IAS-2021	
		Projektant: mgr. inż. Filip Gruszczynski			Data: 07.2021	Nr rys. 12
		Projektant: mgr. inż. Wojciech Gąsiorek			Nr. ark. 6/6	