

Projektowane koryta:

- 100x50 projektowane koryta metalowe 100 mm x 50 mm
- 150x50 projektowane koryta metalowe 150 mm x 50 mm
- 200x50 projektowane koryta metalowe 200 mm x 50 mm
- 50x20 projektowane koryta kablowe PCV 50 mm x 20 mm
- 85x50 projektowane koryta kablowe PCV 85 mm x 50 mm
- 130x50 projektowane koryta kablowe PCV 130 mm x 50 mm
- 190x50 projektowane koryta kablowe PCV 190 mm x 50 mm
- 450 projektowana drabinka kablowa 500 mm x 45 mm
- 50 projektowana rura peszel 50mm

Opis gniazd:

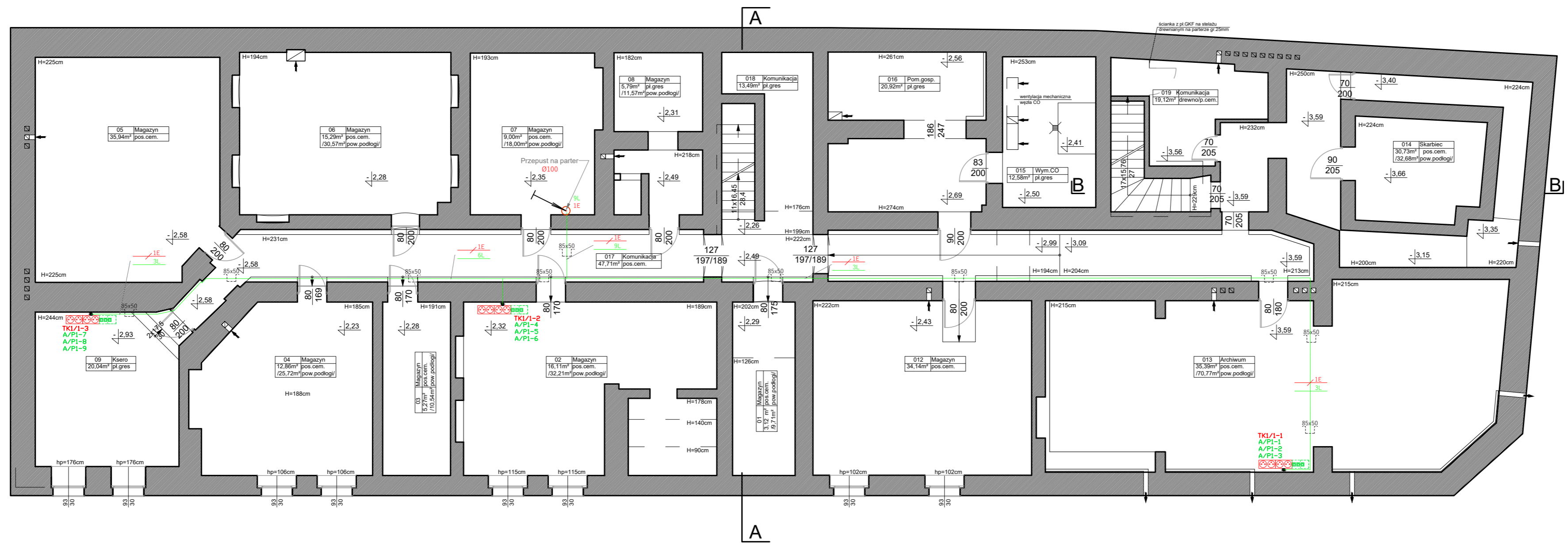
- 4 x gniazdo 230V DATA: gniazda elektryczne składające się z 2 x puszka natynkowa dla 2 modułów, uchwyty montażowe na 4x moduły 45 x 45 do puszek montażowej, gniazda przelotowego kodowanego z przesłoną 2 x 2P+Z 16A 230V
- 3 x gniazdo RJ-45 kat. 6A: gniazdo okablowania strukturalnego składające się z: puszki natynkowej dla 3 modułów, 3 x ramka mocująca dla 3 złączy RJ45, 3 x moduł ekranowany RJ45 kat. 6A.
- 2 x gniazdo RJ-45 kat. 6A: gniazdo okablowania strukturalnego przeznaczone dla drukarek składające się z: puszki natynkowej dla 2 modułów, 1 x ramka mocująca dla 2 złączy RJ45, 2 x moduł ekranowany RJ45 kat. 6A.
- 2 x gniazdo 230V DATA: gniazda elektryczne przeznaczone dla drukarek składające się z 1 x puszka natynkowa dla 2 modułów, uchwyty montażowe na 2x moduły 45 x 45 do puszek montażowej, gniazda przelotowego kodowanego z przesłoną 1 x 2P+Z 16A 230V

Uwaga:

1. W razie możliwości koryta kablowe instalować w miejsce starych koryt kablowych.
2. W razie możliwości wykorzystywać istniejące przepusty kablowe.

Legenda:

- projektowane trasy kablowe
- projektowany przepust międzykondygnacyjny
- projektowana szafa dystrybucyjna
- ilość przewodów elektrycznych w wiązce
- ilość przewodów logicznych w wiązce
- ilość przewodów w przepieście
- projektowana rozdzielnica elektryczna (TK, TD, BYPASS)
- istniejąca tablica/rozdzielnica elektryczna
- projektowane przyłącze HDMI do projektora
- przycisk ROP
- istniejące punkty PEL kat.6 lub kat.5e
- punkt kontroli dostępu
- Klimatyzacja 5kW
- Drzwi ppoż. EI60



Adres: 85-950 Bydgoszcz, ul. Dr. Emila Warmińskiego 18

Kondygnacja: Piwnica

Skala: 1:100

PROJEKT BUDOWLANO - WYKONAWCZY:
 Modernizacja sieci komputerowej w budynku Izby Administracji Skarbowej w Bydgoszczy, ul. Warmińskiego 18.

mydir.pl
 MYDIR.PL COMPANY SP. Z O.O.
 ul. WODNA 7
 62-800 KALISZ
 tel. +48 62 76 76 100, e-mail: biuro@my-dir.pl

Stadium: Dokumentacja projektowa
 Projektant: mgr. inż. Filip Guszczynski
 Projektant: mgr. inż. Wojciech Csiorek

Inwestycja: Izba Administracji Skarbowej w Bydgoszczy
 ul. Dr. E. Warmińskiego 18
 85-950 Bydgoszcz
 Nazwa rysunku: RZUT PIWNYC

Inwestor: Izba Administracji Skarbowej w Bydgoszczy
 ul. Dr. E. Warmińskiego 18
 85-950 Bydgoszcz

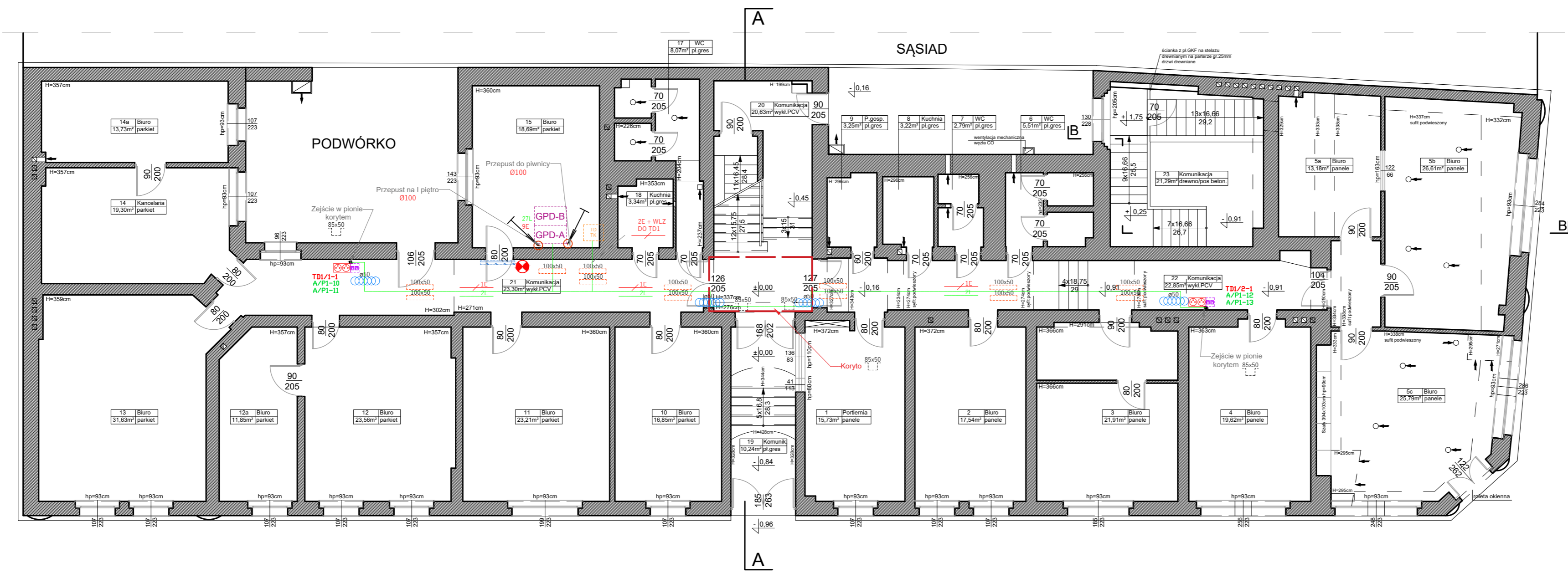
Nr. projektu: P3-AS-2021
 Data: 07.2021
 Nr rys.: 7
 Nr. ark.: 1/5

- Projektowane koryta:**
- 100x50 projektowane koryto metalowe 100 mm x 50 mm
 - 150x50 projektowane koryto metalowe 150 mm x 50 mm
 - 200x50 projektowane koryto metalowe 200 mm x 50 mm
 - 50x20 projektowane koryta kablowe PCV 50 mm x 20 mm
 - 85x50 projektowane koryta kablowe PCV 85 mm x 50 mm
 - 130x50 projektowane koryta kablowe PCV 130 mm x 50 mm
 - 190x50 projektowane koryta kablowe PCV 190 mm x 50 mm
 - 450 projektowana drabinka kablowa 500 mm x 45 mm
 - 50 projektowana rura peszel 50mm

- Opis gniazd:**
- 4 x gniazdo 230V DATA: gniazda elektryczne składające się z 2 x puszka natynkowa dla 2 modułów, uchwyty montażowe na 4x moduły 45 x 45 do puszek montażowej, gniazda przelotowego kodowanego z przestoną 2 x 2P+Z 16A 230V
 - 3 x gniazdo RJ-45 kat. 6A: gniazdo okablowania strukturalnego składające się z: puszki natynkowej dla 3 modułów, 3 x ramka mocująca dla 3 złączy RJ45, 3 x modul ekranowany RJ45 kat. 6A.
 - 2 x gniazdo RJ-45 kat. 6A: gniazdo okablowania strukturalnego przeznaczone dla drukarek składające się z: puszki natynkowej dla 2 modułów, 1 x ramka mocująca dla 2 złączy RJ45, 2 x modul ekranowany RJ45 kat. 6A.
 - 2 x gniazdo 230V DATA: gniazda elektryczne przeznaczone dla drukarek składające się z 1 x puszka natynkowa dla 2 modułów, uchwyty montażowe na 2x moduły 45 x 45 do puszek montażowej, gniazda przelotowego kodowanego z przestoną 1 x 2P+Z 16A 230V

- Legenda:**
- projektowane trasy kablowe
 - projektowany przepust międzykondygnacyjny
 - projektowana szafa dystrybucyjna
 - ilość przewodów elektrycznych w wiązce
 - ilość przewodów logicznych w wiązce
 - ilość przewodów w przepieście
 - projektowana rozdzielnica elektryczna (TK, TD, BYPASS)
 - istniejąca tablica/rozdzielnica elektryczna
 - projektowane przyłącze HDMI do projektora
 - przycisk ROP
 - istniejące punkty PEL kat.6 lub kat.5e
 - punkt kontroli dostępu
 - Klimatyzacja 5kW
 - Drzwi ppoż. EI60

- Uwaga:**
- W razie możliwości koryta kablowe instalować w miejsce starych koryt kablowych.
 - W razie możliwości wykorzystywać istniejące przepusty kablowe.



Adres: 85-950 Bydgoszcz, ul. Dr. Emila Warmińskiego 18

Kondygnacja: Parter

Skala: 1:100

<p>PROJEKT BUDOWLANO - WYKONAWCZY: Modernizacja sieci komputerowej w budynku Izby Administracji Skarbowej w Bydgoszczy, ul. Warmińskiego 18.</p>	<p>mydir.pl MYDIR.PL COMPANY SP. Z O.O. ul. WODNA 7 62-800 KALISZ tel. +48 62 76 76 100, e-mail: biuro@my-dir.pl</p>	<p>Stadium: Dokumentacja projektowa</p>	<p>Investycja: Izba Administracji Skarbowej w Bydgoszczy ul. Dr. E. Warmińskiego 18 85-950 Bydgoszcz</p>	<p>Investor: Izba Administracji Skarbowej w Bydgoszczy ul. Dr. E. Warmińskiego 18 85-950 Bydgoszcz</p>	<p>Nr. projektu: P3-AS-2021</p>	
		<p>Projektant: mgr. inż. Filip Gruszczyński</p>				<p>Nr rys. 8</p>
		<p>Projektant: mgr. inż. Wojciech Gsiorek</p>				

Projektowane koryta:

- 100x50 projektowane koryta metalowe 100 mm x 50 mm
- 150x50 projektowane koryta metalowe 150 mm x 50 mm
- 200x50 projektowane koryta metalowe 200 mm x 50 mm
- 50x20 projektowane koryta kablowe PCV 50 mm x 20 mm
- 85x50 projektowane koryta kablowe PCV 85 mm x 50 mm
- 130x50 projektowane koryta kablowe PCV 130 mm x 50 mm
- 190x50 projektowane koryta kablowe PCV 190 mm x 50 mm
- 4500 projektowana drabinka kablowa 500 mm x 45 mm
- 600 projektowana rura peszel 50mm

Opis gniazd:

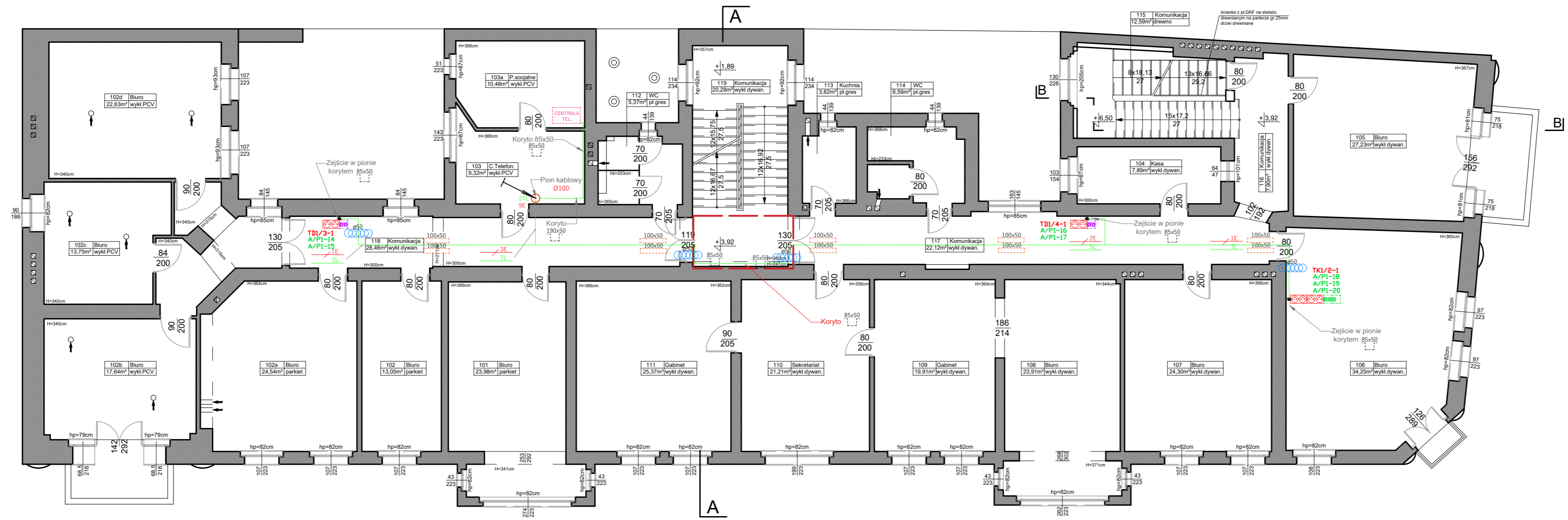
- 4 x gniazdo 230V DATA: gniazda elektryczne składające się z 2 x puszka natynkowa dla 2 modułów, uchwyty montażowe na 4x moduły 45 x 45 do puszki montażowej, gniazda przelotowego kodowanego z przestoną 2 x 2P+Z 16A 230V
- 3 x gniazdo RJ-45 kat. 6A: gniazda okablowania strukturalnego składające się z: puszki natynkowej dla 3 modułów, 3 x ramka mocująca dla 3 złączy RJ45, 3 x modul ekranowany RJ45 kat. 6A.
- 2 x gniazdo RJ-45 kat. 6A: gniazdo okablowania strukturalnego przeznaczone dla drukarek składające się z: puszki natynkowej dla 2 modułów, 1 x ramka mocująca dla 2 złączy RJ45, 2 x modul ekranowany RJ45 kat. 6A.
- 2 x gniazdo 230V DATA: gniazda elektryczne przeznaczone dla drukarek składające się z 1 x puszka natynkowa dla 2 modułów, uchwyty montażowe na 2x moduły 45 x 45 do puszki montażowej, gniazda przelotowego kodowanego z przestoną 1 x 2P+Z 16A 230V

Uwaga:

1. W razie możliwości koryta kablowe instalować w miejsce starych koryt kablowych.
2. W razie możliwości wykorzystywać istniejące przepusty kablowe.

Legenda:

- projektowane trasy kablowe
- projektowany przepust międzykondygnacyjny
- projektowana szafa dystrybucyjna
- ilość przewodów elektrycznych w wiązce
- ilość przewodów logicznych w wiązce
- ilość przewodów w przepieście
- projektowana rozdzielnica elektryczna (TK, TD, BYPASS)
- istniejąca tablica/rozdzielnica elektryczna
- projektowane przyłącze HDMI do projektora
- przycisk ROP
- istniejące punkty PEL kat.6 lub kat.5e
- punkt kontroli dostępu
- Klimatyzacja 5kW
- Drzwi ppoż. EI60



Adres: 85-950 Bydgoszcz, ul. Dr. Emila Warmińskiego 18

Kondygnacja: Piętro 1

Skala: 1:100

PROJEKT BUDOWLANO - WYKONAWCZY:
 Modernizacja sieci komputerowej w budynku Izby
 Administracji Skarbowej w Bydgoszczy,
 ul. Warmińskiego 18.

mydir.pl
 MYDIR.PL COMPANY SP. Z O.O.
 ul. WODNA 7
 62-800 KALISZ
 tel. +48 62 76 76 100, e-mail: biuro@my-dir.pl

Stadium: Dokumentacja projektowa
 Projektant: mgr. inż. Filip Gruszczyński
 Projektant: mgr. inż. Wojciech Csiorek

Investycja:
 Izba Administracji Skarbowej w Bydgoszczy
 ul. Dr. E. Warmińskiego 18
 85-950 Bydgoszcz
 Nazwa rysunku:
 RZUT 1 PIĘTRA

Investor:
 Izba Administracji Skarbowej
 w Bydgoszczy
 ul. Dr. E. Warmińskiego 18
 85-950 Bydgoszcz

Nr. projektu:
 P3-AS-2021
 Data:
 07.2021
 Nr rys.:
 9
 Nr. ark.:
 3/5

Projektowane koryta:

- 100x50 projektowane koryta metalowe 100 mm x 50 mm
- 150x50 projektowane koryta metalowe 150 mm x 50 mm
- 200x50 projektowane koryta metalowe 200 mm x 50 mm
- 50x20 projektowane koryta kablowe PCV 50 mm x 20 mm
- 85x50 projektowane koryta kablowe PCV 85 mm x 50 mm
- 130x50 projektowane koryta kablowe PCV 130 mm x 50 mm
- 190x50 projektowane koryta kablowe PCV 190 mm x 50 mm
- 450 projektowana drabinka kablowa 500 mm x 45 mm
- 50 projektowana rura peszel 50mm

Opis gniazd:

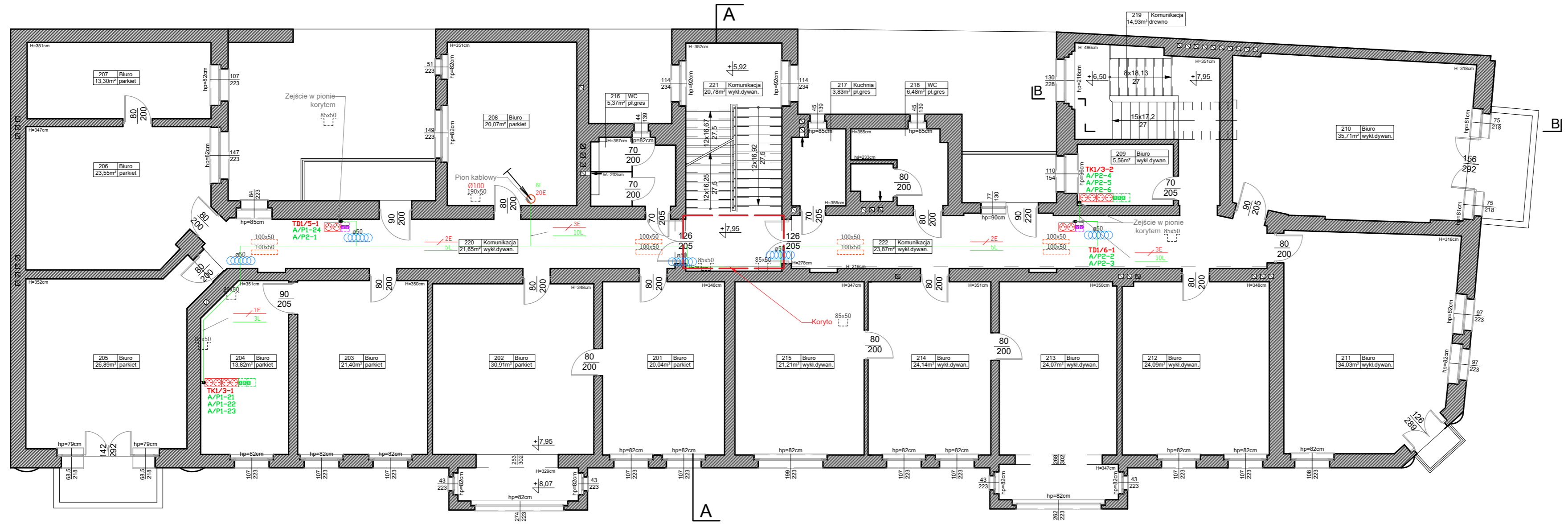
- 4 x gniazdo 230V DATA: gniazda elektryczne składające się z 2 x puszka natynkowa dla 2 modułów, uchwyty montażowe na 4x moduły 45 x 45 do puszek montażowej, gniazda przelotowego kodowanego z przestoną 2 x 2P+Z 16A 230V
- 3 x gniazdo RJ-45 kat. 6A: gniazdo okablowania strukturalnego składające się z: puszki natynkowej dla 3 modułów, 3 x ramka mocująca dla 3 złączy RJ45, 3 x moduł ekranowany RJ45 kat. 6A.
- 2 x gniazdo RJ-45 kat. 6A: gniazdo okablowania strukturalnego przeznaczone dla drukarek składające się z: puszki natynkowej dla 2 modułów, 1 x ramka mocująca dla 2 złączy RJ45, 2 x moduł ekranowany RJ45 kat. 6A.
- 2 x gniazdo 230V DATA: gniazda elektryczne przeznaczone dla drukarek składające się z 1 x puszka natynkowa dla 2 modułów, uchwyty montażowe na 2x moduły 45 x 45 do puszek montażowej, gniazda przelotowego kodowanego z przestoną 1 x 2P+Z 16A 230V

Uwaga:

1. W razie możliwości koryta kablowe instalować w miejsce starych koryt kablowych.
2. W razie możliwości wykorzystywać istniejące przepusty kablowe.

Legenda:

- projektowane trasy kablowe
- projektowany przepust międzykondygnacyjny
- projektowana szafa dystrybucyjna
- ilość przewodów elektrycznych w wiązce
- ilość przewodów logicznych w wiązce
- ilość przewodów w przepieście
- projektowana rozdzielnica elektryczna (TK, TD, BYPASS)
- istniejąca tablica/rozdzielnica elektryczna
- projektowane przyłącze HDMI do projektora
- przycisk ROP
- istniejące punkty PEL kat.6 lub kat.5e
- punkt kontroli dostępu
- Klimatyzacja 5kV
- Drzwi ppoż. EI60



Adres: 85-950 Bydgoszcz, ul. Dr. Emila Warmińskiego 18

Kondygnacja: Piętro 2

Skala: 1:100

PROJEKT BUDOWLANO - WYKONAWCZY:
 Modernizacja sieci komputerowej w budynku Izby
 Administracji Skarbowej w Bydgoszczy,
 ul. Warmińskiego 18.

mydir.pl
 MYDIR.PL COMPANY SP. Z O.O.
 ul. WODNA 7
 62-800 KALISZ
 tel. +48 62 76 76 100, e-mail: biuro@my-dir.pl

Stadium: Dokumentacja projektowa
 Projektant: mgr. inż. Filip Gruszczyński
 Projektant: mgr. inż. Wojciech Csiorek

Investycja:
 Izba Administracji Skarbowej w Bydgoszczy
 ul. Dr. E. Warmińskiego 18
 85-950 Bydgoszcz
 Nazwa rysunku:
 RZUT 2 PIĘTRA

Investor:
 Izba Administracji Skarbowej
 w Bydgoszczy
 ul. Dr. E. Warmińskiego 18
 85-950 Bydgoszcz

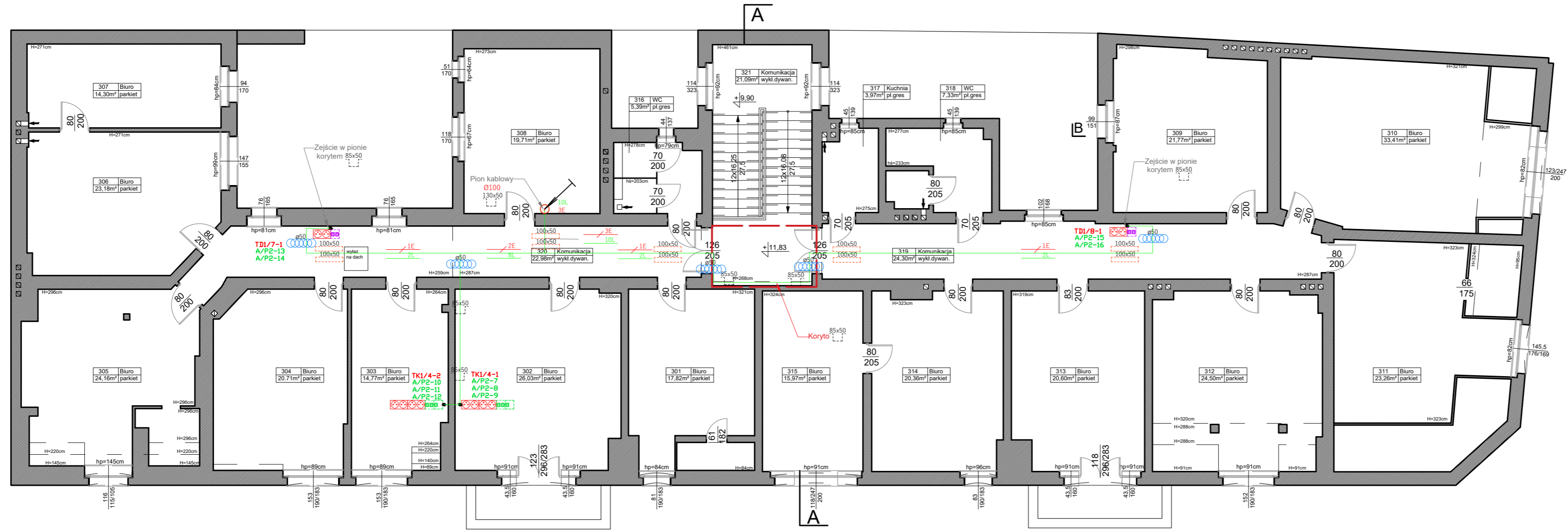
Nr. projektu:
 P3-AS-2021
 Data:
 07.2021
 Nr rys.: 10
 Nr. ark.: 4/5

- Projektowane koryta:**
- 100x50 projektowane koryta metalowe 100 mm x 50 mm
 - 150x50 projektowane koryta metalowe 150 mm x 50 mm
 - 200x50 projektowane koryta metalowe 200 mm x 50 mm
 - 50x20 projektowane koryta kablowe PCV 50 mm x 20 mm
 - 85x50 projektowane koryta kablowe PCV 85 mm x 50 mm
 - 130x50 projektowane koryta kablowe PCV 130 mm x 50 mm
 - 190x50 projektowane koryta kablowe PCV 190 mm x 50 mm
 - 4500 projektowana drabinka kablowa 500 mm x 45 mm
 - 60 projektowana rura peszel 50mm

- Opis gniazd:**
- 4 x gniazdo 230V DATA: gniazda elektryczne składające się z 2 x puszka natynkowa dla 2 modułów, uchwyty montażowe na 4x moduły 45 x 45 do puszek montażowej, gniazda przelotowego kodowanego z przestoną 2 x 2P+Z 16A 230V
 - 3 x gniazdo RJ-45 kat. 6A: gniazdo okablowania strukturalnego składające się z: puszki natynkowej dla 3 modułów, 3 x ramka mocująca dla 3 złączy RJ45, 3 x moduł ekranowany RJ45 kat. 6A.
 - 2 x gniazdo RJ-45 kat. 6A: gniazdo okablowania strukturalnego przeznaczone dla drukarek składające się z: puszki natynkowej dla 2 modułów, 1 x ramka mocująca dla 2 złączy RJ45, 2 x moduł ekranowany RJ45 kat. 6A.
 - 2 x gniazdo 230V DATA: gniazda elektryczne przeznaczone dla drukarek składające się z 1 x puszki natynkowej dla 2 modułów, uchwyty montażowe na 2x moduły 45 x 45 do puszek montażowej, gniazda przelotowego kodowanego z przestoną 1 x 2P+Z 16A 230V

- Uwaga:**
- W razie możliwości koryta kablowe instalować w miejsce starych koryt kablowych.
 - W razie możliwości wykorzystywać istniejące przepusty kablowe.

- Legenda:**
- projektowane trasy kablowe
 - projektowany przepust międzykondygnacyjny
 - projektowana szafa dystrybucyjna
 - ilość przewodów elektrycznych w wiązce
 - ilość przewodów logicznych w wiązce
 - ilość przewodów w przepieście
 - projektowana rozdzielnica elektryczna (TK, TD, BYPASS)
 - istniejąca tablica/rozdzielnica elektryczna
 - projektowane przyłącze HDMI do projektora
 - przycisk ROP
 - istniejące punkty PEL kat.6 lub kat.5e
 - punkt kontroli dostępu
 - Klimatyzacja 5kV
 - Drzwi ppoż. EI60



Adres: 85-950 Bydgoszcz, ul. Dr. Emila Warmińskiego 18
 Kondygnacja: Piętro 3
 Skala: 1:100

PROJEKT BUDOWLANO - WYKONAWCZY:
 Modernizacja sieci komputerowej w budynku Izby Administracji Skarbowej w Bydgoszczy, ul. Warmińskiego 18.

mydir.pl
 MYDIR.PL COMPANY SP. Z O.O.
 ul. WODNA 7
 62-800 KALISZ
 tel. +48 62 76 76 100, e-mail: biuro@my-dir.pl

Stadium: Dokumentacja projektowa
 Projektant: mgr. inż. Filip Gruszczyński
 Projektant: mgr. inż. Wojciech Csiorek

Investycja: Izba Administracji Skarbowej w Bydgoszczy, ul. Dr. E. Warmińskiego 18, 85-950 Bydgoszcz
 Nazwa rysunku: RZUT 3 PIĘTRA

Investor: Izba Administracji Skarbowej w Bydgoszczy, ul. Dr. E. Warmińskiego 18, 85-950 Bydgoszcz
 Nr. projektu: P3-AS-2021
 Data: 07.2021
 Nr rys.: 11
 Nr. ark.: 5/5